

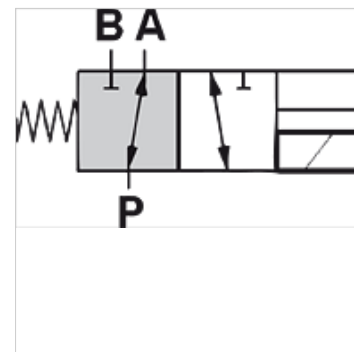
HK DFE 3

Elektromagnetyczny zawór rozdzielczy 3/2 do zabudowy na rurociągu

HANSA FLEX

Właściwości

Wykonanie	z awaryjną obsługą ręczną uszczelki NBR
Zakres dostawy	z cewką, bez wtyczki
Ciśnienie robocze	maks. 315 bar z przyłączem do wycieku oleju / maks. 200 bar bez przyłącza do wycieku oleju



Opis

Te zawory rozdzielcze służą do przełączania strumienia oleju cewka elektromagnetyczna IP66

Wskazówki do zamówienia

inne napięcia sterujące dostępne na zapytanie

Artykuł

Oznaczenie	Q max. (L/min)	Napięcie sterujące	A (mm)	Przyłącze A-B-P	Przyłącze wycieku oleju	B (mm)	C (mm)	D (mm)	Wykonanie	Ciężar (kg)
HK DFE 052 3AW 12DC	60	12 VDC	166,0	G 3/8"	-	42,0	80,0	68,0	bez przyłącza do wycieku oleju	1,6
HK DFE 052 3AW 24DC	60	24 VDC	166,0	G 3/8"	-	42,0	80,0	68,0	bez przyłącza do wycieku oleju	1,6
HK DFE 052 3AY 12DC	60	12 VDC	166,0	G 3/8"	G 1/4"	42,0	80,0	68,0	z bocznym przyłączem do wycieku oleju	1,6
HK DFE 052 3AY 24DC	60	24 VDC	166,0	G 3/8"	G 1/4"	42,0	80,0	68,0	z bocznym przyłączem do wycieku oleju	1,6
HK DFE 100 3AW 12DC	90	12 VDC	213,5	G 1/2"	-	46,5	121,0	74,0	bez przyłącza do wycieku oleju	2,9
HK DFE 100 3AW 24DC	90	24 VDC	213,5	G 1/2"	-	46,5	121,0	74,0	bez przyłącza do wycieku oleju	2,9
HK DFE 100 3AY 12DC	90	12 VDC	213,5	G 1/2"	G 1/4"	46,5	121,0	74,0	z bocznym przyłączem do wycieku oleju	2,9
HK DFE 100 3AY 24DC	90	24 VDC	213,5	G 1/2"	G 1/4"	46,5	121,0	74,0	z bocznym przyłączem do wycieku oleju	2,9
HK DFE 200 3AW 12DC	140	12 VDC	226,0	G 3/4"	-	65,0	107,0	85,0	bez przyłącza do wycieku oleju	4,2
HK DFE 200 3AW 24DC	140	24 VDC	226,0	G 3/4"	-	65,0	107,0	85,0	bez przyłącza do wycieku oleju	4,2
HK DFE 200 3AY 12DC	140	12 VDC	226,0	G 3/4"	G 1/4"	65,0	107,0	85,0	z bocznym przyłączem do wycieku oleju	4,2
HK DFE 200 3AY 24DC	140	24 VDC	226,0	G 3/4"	G 1/4"	65,0	107,0	85,0	z bocznym przyłączem do wycieku oleju	4,2

Q_{max} - maks. przepływ objętościowy

Akcesoria

HK SP DIN 43650 Wtyczka elektryczna do cewki elektromagnetycznej DIN 43650 / ISO 4400

Części zamienne

HK SP DFE Cewka do zaworu elektromagnetycznego HK DFE