

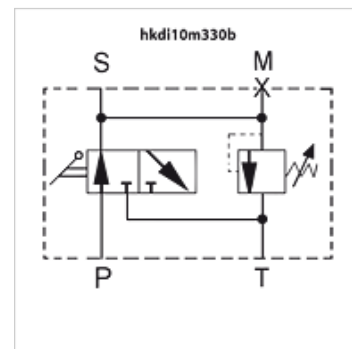
HK DI 10

Blok zaworów bezpieczeństwa i odcinających z odciążeniem ręcznym

HANSA FLEX

Właściwości

Typ konstrukcji	zawór bezpieczeństwa
Ciśnienie robocze	maks. 400 bar
Cecha dodatkowa	z dopuszczeniem TÜV
Materiał	Seal: VITON



Wskazówka

Zawór bezpieczeństwa ma stałą nastawę, przyporządkowując go do odpowiedniego zbiornika uwzględnić ciśnienie maksymalne!

Opis

The Safety Unit serves as a device for the protection, shut off and discharge of hydro accumulators. It is designed according to PED 2014/68/EU, article 3 paragraph 3, manufactured and considered to the European safety regulations for the operation of hydraulic accumulators. The discharge of the accumulator is manually by a ball valve or a relief valve.

Lepkość cieczy musi mieścić się w następujących granicach:
min. 10 mm²/s, maks. 380 mm²/s

Wskazówki do zamówienia

Uwaga! Adapter do odpowiedniego zbiornika należy zamawiać osobno.

Artykuł

Oznaczenie	p max. (bar)	M	P	S	T	Ciężar (kg)
HK DI 10 M 100 B	100	1/4"	1/2"	przyłącze zbiornika M 33x2	1/2"	2,9
HK DI 10 M 200 B	200	1/4"	1/2"	przyłącze zbiornika M 33x2	1/2"	2,9
HK DI 10 M 210 B	211	1/4"	1/2"	przyłącze zbiornika M 33x2	1/2"	2,9
HK DI 10 M 250 B	250	1/4"	1/2"	przyłącze zbiornika M 33x2	1/2"	2,9
HK DI 10 M 330 B	330	1/4"	1/2"	przyłącze zbiornika M 33x2	1/2"	2,4

pmax: Zawór bezpieczeństwa ma stałą nastawę, – przyporządkowując go do odpowiedniego zbiornika uwzględnić ciśnienie maksymalne!

Akcesoria

HK AS	Adapter zbiornika do bloku zaworów bezpieczeństwa i odcinających
HK MSM	Przeciwnakrętka do zbiornika przeponowego C