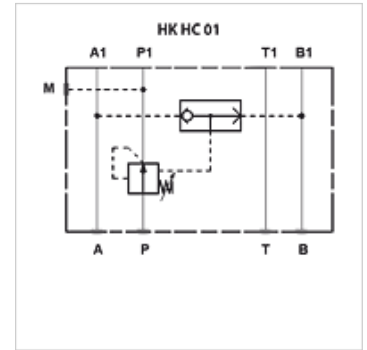
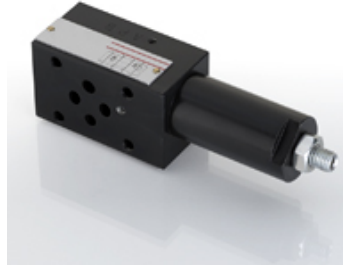


HK HC 01

2-drożny manometr wagowy

Właściwości

Wykonanie	zawór do płytki pośredniej wstępnie wysterowany
Ciśnienie robocze	maks. 350 bar
przepływ objętościowy	maks. 50 l/min.
Przyłącze	ISO/Cetop 03 WZ6



Wskazówka

Te zawory muszą być ustawiane odpowiednio do indywidualnego zastosowania.

Opis

zawór do płytek pośrednich do budowy sprzężeń wysokościowych z zaworami ISO/Cetop 03 WZ 6

Manometr wagowy utrzymuje stałą różnicę ciśnień między przyłączem P i A lub B zaworu, dzięki czemu przy zmianach ciśnienia zachowywany jest stały przepływ. Ciśnienie sterujące jest przeprowadzane przez wbudowany zawór rozdzielczy.

Wskazówki do zamówienia

Inne zawory do płytek pośrednich na zapytanie

Artykuł

Oznaczenie	działa w kanale	Zakres nastawy ciśnienia min. (bar)	Zakres nastawy ciśnienia max. (bar)	Wysokość płyty (mm)	Ciężar (kg)
HK HC 011 30	P	5	32	40	1,4