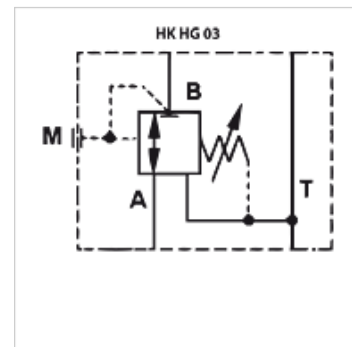


## Właściwości

Wykonanie	zawór do płytki pośredniej bezpośrednio sterowany
Ciśnienie robocze	maks. 350 bar
przepływ objętościowy	maks. 40 l/min.
Przyłącze	ISO/Cetop 03 WZ6



## Wskazówka

Te zawory muszą być ustawiane odpowiednio do indywidualnego zastosowania.

## Opis

zawór do płytek pośrednich do budowy sprzężeń wysokościowych z zaworami ISO/Cetop 03 WZ 6

## Wskazówki do zamówienia

Inne zawory do płytek pośrednich na zapytanie

## Artykuł

Oznaczenie	działa w kanale	Zakres nastawy ciśnienia min. (bar)	Zakres nastawy ciśnienia max. (bar)	Wysokość płyty (mm)	Ciężar (kg)
HK HG 031 032	P	3	32	40	1,4
HK HG 031 100	P	20	100	40	1,4
HK HG 031 210	P	50	210	40	1,4
HK HG 033 032	A	3	32	40	1,4
HK HG 033 100	A	20	100	40	1,4
HK HG 033 210	A	50	210	40	1,4
HK HG 034 032	B	3	32	40	1,4
HK HG 034 100	B	20	100	40	1,4
HK HG 034 210	B	50	210	40	1,4