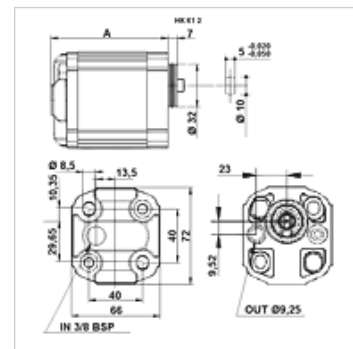


HK K1

Pompa zębata wielkość 1 K1

Właściwości

| | |
|---|--|
| Wykonanie | obudowa typu BH (mocowanie prawe górne, lewe dolne) |
| Przyłącze w pokrywie po stronie ssania | G 3/8" |
| Przyłącze kołnierzowe po stronie tłocznej | Ø 9.25 (Quadring 9.25x1.78 NBR 70Sh) |
| Materiał | Obudowa: aluminium kołnierz czołowy, pokrywa końcowa: aluminium |



Opis

Europejska pompa standardowa – układ otworów 40 x 40 – Ø 32 – wałek wielowypustowy płaski

Artykuł

| Oznaczenie | VFU (ccm) (cc) | p1 max. (bar) | p2 max. (bar) | p3 max. (bar) | A (mm) | Kierunek obrotu | Prędkość obrotowa min. (rpm) | Prędkość obrotowa max. (rpm) | Ciężar (kg) |
|------------|-------------------|------------------|------------------|------------------|-----------|-----------------|---------------------------------|---------------------------------|----------------|
| HK K 10 | 0,92 | 220 | 240 | 280 | 77,1 | lewoskrętny | 700 | 6000 | 0,80 |
| HK K 11 | 1,17 | 220 | 250 | 290 | 78,0 | lewoskrętny | 700 | 6000 | 0,83 |
| HK K 12 | 1,56 | 220 | 250 | 290 | 79,5 | lewoskrętny | 700 | 6000 | 0,85 |
| HK K 13 | 2,08 | 220 | 250 | 290 | 81,5 | lewoskrętny | 700 | 6000 | 0,89 |
| HK K 14 | 2,60 | 220 | 250 | 290 | 83,5 | lewoskrętny | 700 | 6000 | 0,90 |
| HK K 15 | 3,12 | 220 | 240 | 270 | 85,5 | lewoskrętny | 700 | 6000 | 0,93 |
| HK K 16 | 3,64 | 200 | 210 | 235 | 87,5 | lewoskrętny | 700 | 6000 | 0,96 |
| HK K 17 | 4,16 | 180 | 190 | 205 | 89,5 | lewoskrętny | 700 | 6000 | 0,98 |
| HK K 18 | 4,94 | 150 | 160 | 175 | 92,5 | lewoskrętny | 700 | 6000 | 1,01 |
| HK K 19 | 5,85 | 120 | 130 | 145 | 96,0 | lewoskrętny | 700 | 5000 | 1,08 |
| HK K 19A | 6,50 | 100 | 110 | 130 | 97,5 | lewoskrętny | 700 | 5000 | 1,09 |
| HK K 20 | 7,54 | 80 | 95 | 120 | 102,5 | lewoskrętny | 700 | 5000 | 1,08 |
| HK K 21 | 9,88 | 70 | 90 | 110 | 111,5 | lewoskrętny | 700 | 4000 | 1,08 |

VFU = przepływ objętościowy na jeden obrót – p1 = ciśnienie stałe – p2 = ciśnienie robocze – p3 = ciśnienie maksymalne