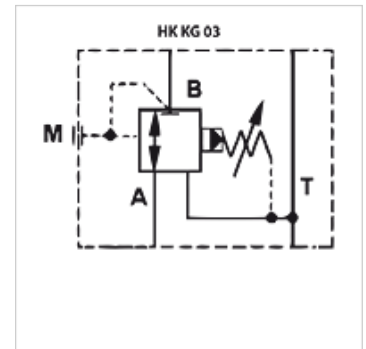
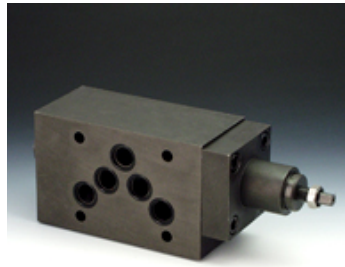


Właściwości

Wykonanie	zawór do płytki pośredniej wstępnieysterowany
Ciśnienie robocze	maks. 350 bar
przepływ objętościowy	maks. 80 l/min.
Przyłącze	ISO/Cetop 05 WZ10



Wskazówka

Te zawory muszą być ustawiane odpowiednio do indywidualnego zastosowania.

Opis

zawór do płytek pośrednich do budowy sprzężeń wysokościowych z zaworami ISO/Cetop 05 WZ10

Wskazówki do zamówienia

Inne zawory do płytek pośrednich na zapytanie

Artykuł

Oznaczenie	działa w kanale	Zakres nastawy ciśnienia min. (bar)	Zakres nastawy ciśnienia max. (bar)	Wysokość płyty (mm)	Ciężar (kg)
HK KG 031 100	P	7	100	50	2,8
HK KG 031 210	P	7	210	50	2,8
HK KG 034 210	B	7	210	50	2,8