

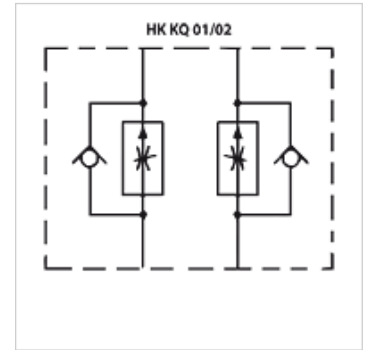
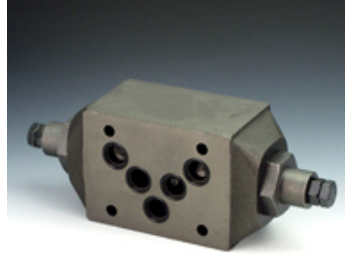
# HK KQ 01/02

Zawór przeciwwrotny dławiący

**HANSA FLEX**

## Właściwości

Wykonanie	zawór do płytki pośredniej
Ciśnienie robocze	maks. 350 bar
przepływ objętościowy	maks. 100 l/min.
Przyłącze	ISO/Cetop 05 WZ10



## Wskazówka

Te zawory muszą być ustawiane odpowiednio do indywidualnego zastosowania.

## Opis

zawór do płytek pośrednich do budowy sprzężeń wysokościowych z zaworami ISO/Cetop 05 WZ10

## Wskazówki do zamówienia

Inne zawory do płytek pośrednich na zapytanie

## Artykuł

Oznaczenie	działa w kanale	Wykonanie	Wysokość płyty (mm)	Ciężar (kg)
HK KQ 012	A + B	regulacja odpływu	50	2,8
HK KQ 013	A	regulacja odpływu	50	2,8
HK KQ 014	B	regulacja odpływu	50	2,8
HK KQ 022	A + B	regulacja dopływu	50	2,8
HK KQ 023	A	regulacja dopływu	50	2,8
HK KQ 024	B	regulacja dopływu	50	2,8