

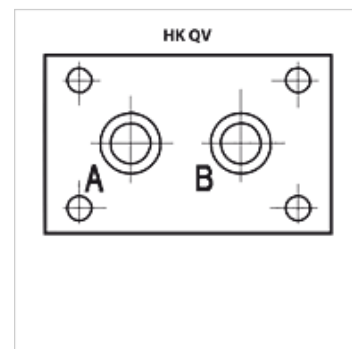
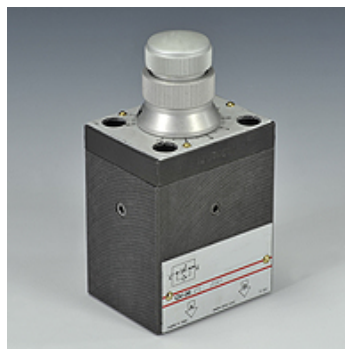
# HK QV

regulator przepływu do zabudowy w płytach Cetop

**HANSA FLEX**

## Właściwości

Wykonanie	HK QV 06 - bezpośrednio sterowany
Ciśnienie robocze	maks. 250 bar
Przyłącze	ISO/Cetop 03 WZ6 (tylko P + T)
Zamocowanie	4 No. hex. socket head screw M5x70 12.9



## Opis

przepływ jest utrzymywany na stałym poziomie przez manometr wagowy zintegrowany obejściowy zawór przeciwwrotny w wykonaniu 2-drożnym umożliwia przepływ w przeciwnym kierunku ustawianie przepływu pokrętkiem regulacyjnym

## Artykuł

Oznaczenie	Przyłącza	Zakres regulacji min. (L/min)	Zakres regulacji max. (L/min)	max. prąd wsteczny B-A max. (L/min)	Wykonanie	Różnica ciśnień $\Delta p$ (bar)	Ciężar (kg)
HK QV 06 1	ISO/Cetop 03-2 WZ6	0,1	1,5	24	2-kierunkowy	3	1,2
HK QV 06 6	ISO/Cetop 03-2 WZ6	0,1	6,0	24	2-kierunkowy	3	1,2
HK QV 06 11	ISO/Cetop 03-2 WZ6	0,1	11,0	24	2-kierunkowy	5	1,2
HK QV 06 16	ISO/Cetop 03-2 WZ6	0,1	16,0	24	2-kierunkowy	7	1,2
HK QV 06 24	ISO/Cetop 03-2 WZ6	0,1	24,0	24	2-kierunkowy	8	1,2

$\Delta p$  = min. ciśnienie różnicowe dla funkcji regulacji

## Akcesoria

HK BHQ	płytkę montażową do regulatora przepływu QV
HK BA QV	Płytkę montażową do regulatora przepływu QV
HK M HK QV	zestaw śrub do zaworu przeciwwrotnego typ HK QV
HK DHQ	zespół biegu szybkiego/pełzającego do regulatora przepływu QV