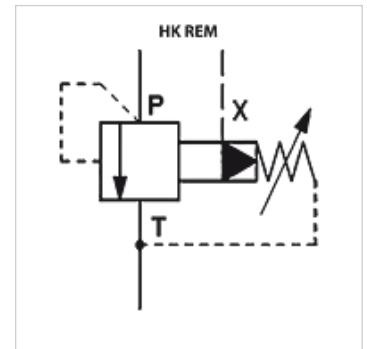


HK REM

Zawór ograniczający ciśnienie z przyłączem SAE

Właściwości

Wykonanie	przyłącze kołnierzowe SAE (np. do bezpośredniej zabudowy na pompach)
Zakres dostawy	w komplecie kołnierze SAE i śruby M10
Ciśnienie robocze	maks. 350 bar



Opis

wstępnie wysterowywany zawór ograniczający ciśnienie z tłokiem amortyzującym
wersja z zaworem z odciążeniem elektromagnetycznym do bezciśnieniowego obiegu pompy patrz HK REM 24
maks. przepływ objętościowy 600 l/min.
do mineralnego oleju hydraulicznego lub cieczy syntetycznych o porównywalnych właściwościach

Artykuł

Oznaczenie	Przyłącze	Zakres nastawy ciśnienia min. (bar)	Zakres nastawy ciśnienia max. (bar)	Przepływ objętościowy max. (L/min)	Ciężar (kg)
HK REM 3 350	kołnierz SAE 3/4"	8	350	200,0	6,6
HK REM 4 210	kołnierz SAE 1"	7	210	400,0	6,8
HK REM 5 210	kołnierz SAE 1.1/4"	7	210	600,0	8,2