

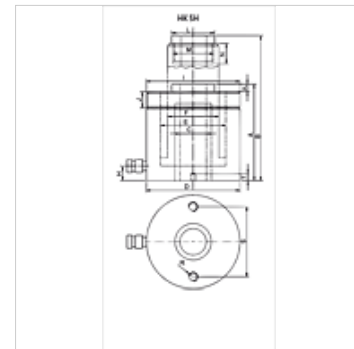
HK SH

cylinder z tłokiem drążonym 700 bar

HANSA FLEX

Właściwości

Wykonanie	utwardzana głowica cylindrowa tłok chromowany na twardo odciąg sprężynowy
Ciśnienie robocze	maks. 700 bar
Materiał	stal
Zakres dostawy	z szybkozłączką kielichową 3/8"-18 NPT



Wskazówka

Attention: Please observe separate safety precautions for working with 700 bar equipment (see technical information)!

Opis

Cylindry z tłokiem drążonym są stosowane w napędach naciskowych i pociągowych.

łatwe mocowanie dzięki gwintowi na obudowie cylindra

węglowe pierścienie zgarniające zapobiegające zabrudzeniu

wymienna głowica nasadkowa

Artykuł

Oznaczenie	Skok		Powierz- zchnia	A	B	C	D	E	F	H	I	J	K	L	M	N	R	S	T	Obję- tość	Cię- żar	
	(kN)	(t)	(mm)	(mm)	(mm)	(mm)	(mm)	(mm)	(mm)	(mm)	(mm)	(mm)	(mm)	(mm)	(mm)	(mm)	(mm)	(mm)	(mm)	(mm)	(cc)	(kg)
HK SH 01204	121,0	12	40	17,6	124	164	20,5	75	55	40	19	2.3/4" -16	30	2,5	55	M28 x 1,5	7	5/16" -18	50,8	12	70	4,0
HK SH 01208	121,0	12	76	17,6	176	252	20,5	75	55	40	19	2.3/4" -16	30	2,5	55	M28 x 1,5	18	5/16" -18	50,8	12	134	4,8
HK SH 02215	217,0	22	150	32,0	318	468	27,0	105	75	56	23	3.7/8" -12	38	2,5	48	1.9/16" -16	8	3/8" -16	83,0	15	474	18,0
HK SH 03006	301,8	30	64	44,0	197	261	33,4	120	90	68	26	4.1/2" -12	42	4,0	55	1.13/16" -16	22	3/8" -16	92,2	17	281	13,2
HK SH 03015	301,8	30	150	44,0	322	472	33,0	120	90	68	26	4.1/2" -12	42	4,0	55	1.13/16" -16	9	3/8" -16	92,0	17	660	23,5
HK SH 06008	578,2	60	76	84,2	253	329	54,0	165	125	95	31	6.1/4" -12	48	4,0	80	2.3/4" -16	22	1/2" -13	130,3	14	640	32,3