

HK STX

cyliner płaski 700 bar jednostronnego działania z nakrętką zabezpieczającą

HANSA FLEX

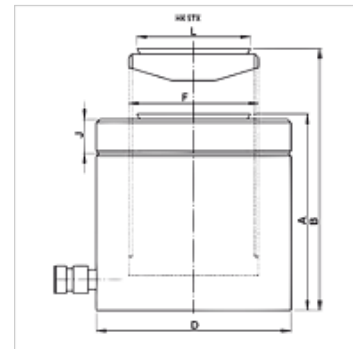
Właściwości

Wykonanie utwardzana głowica cylindrowa
tłok chromowany na twardo
maks. skok 50 mm,
odciąganie przez obciążenie
z nakrętką sześciokątną do mechanicznego
utrzymywania obciążenia

Ciśnienie robocze maks. 700 bar

Materiał stal

Zakres dostawy z szybkozłączką kielichową 3/8"-18 NPT



Wskazówka

Attention: Please observe separate safety precautions for working with 700 bar equipment (see technical information)!

Opis

Płaskie cylindry łączą w sobie kompaktową konstrukcję z maksymalnym skokiem. Idealne do ciasnych przestrzeni.

Należy dopilnować, aby siły boczne nie były przenoszone na pierścienie prowadzące.

płaskie, kompaktowe wykonanie

węglowe pierścienie zgarniające zapobiegające zabrudzeniu

Wszystkie cylindry z ruchomym dociskiem oraz powłoką specjalną zapewniającą wyższy poziom zabezpieczenia antykorozyjnego.

Artykuł

Oznaczenie	(kN)	(t)	Skok (mm)	Powierzchnia (cm ²)	A (mm)	B (mm)	D (mm)	F	J (mm)	L (mm)	Objętość (cc)	Ciężar (kg)
HK STX 05005	486,0	50	50	70,8	125	175	120	Tr 95 x 4	21,0	92,0	355	11
HK STX 14004	1380,0	140	45	200,9	148	193	205	Tr 160 x 6	38,0	147,5	905	39

Akcesoria

NY 2100 termoplastyczny wąż do najwyższych ciśnień

GKS Gumowe zabezpieczenie przeciwzgięciowe

PNY 2100 HN Złączka włączana, AGN

PHY 2100 Oprawa włączana, NY 2100

SKL HN SP połowa ruchoma złącza gwintowanego

SKL ZUBS SP Ochrona przeciwpyłowa do SKL...SP

SKF IN SP Połowa stała złącza gwintowanego

SKF ZUBS SP Ochrona przeciwpyłowa do SKF...SP