

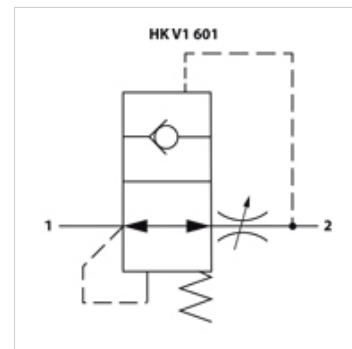
# HK V1 601

Zawór zabezpieczający przed pęknięciem przewodu bez obudowy

**HANSA FLEX**

## Właściwości

Materiał	stal
Ciśnienie robocze	maks. 300 bar



## Wskazówka

Uwaga: Zawory zabezpieczające przed pęknięciem przewodów muszą być ustawiane odpowiednio do indywidualnego zastosowania!

Nastawa "S" w zaworach z przełączaniem ręcznym musi stanowić 1,5-krotność a w zaworach z przełączaniem elektrycznym 2-krotność wymaganego przepływu objętościowego!

Uwzględnić także przełożenie przepływu objętościowego w cylindrach dwustronnego działania!

## Artykuł

Oznaczenie	A	B (mm)	C (mm)	D (mm)	E (mm)	Q max. (L/min)	moment dokręcania (N-m)	Ciężar (kg)
HK V1 601 0400	G 1/4"	8,0	2,5	8,0	5,0	25	15,0	0,01
HK V1 601 0600	G 3/8"	10,5	3,5	10,5	5,0	50	20,0	0,02
HK V1 601 0800	G 1/2"	13,0	4,5	12,5	5,0	80	40,0	0,02
HK V1 601 1200	G 3/4"	18,0	6,0	16,0	7,0	140	80,0	0,05

## Akcesoria

HK RV063	Obudowa do zaworów zabezpieczających przed pęknięciem przewodu
HK LBS TOOL	narzędzie zabezpieczające przed pęknięciem przewodu