

# HK V2 190

Zawór hamulca opuszczania V2190

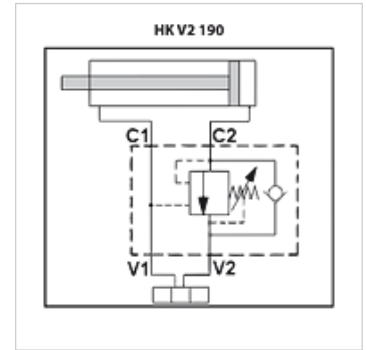
**HANSA FLEX**

## Właściwości

**Wykonanie** jednostronnego działania

**Materiał** Obudowa: stal ocynk.  
Elementy wewnętrzne ze stali

**Ciśnienie robocze** maks. 350 bar



## Wskazówka

W razie zastosowania tych zaworów do cylindra nurnikowego na przewodzie V1 musi być zabudowany dodatkowy zawór ograniczający ciśnienie, który należy dobrać do ciśnienia obciążającego cylinder. Ten zawór ograniczający ciśnienie musi odciążać w kierunku zbiornika.

Te zawory hamulca opuszczania muszą być także ustawiane odpowiednio do indywidualnego zastosowania.

## Artykuł

Oznaczenie	Gwint	Q max. (L/min)	Stosunek wysterowania	H (mm)	L (mm)	L1 (mm)	L2 (mm)	L3 (mm)	S (mm)	Ciężar (kg)
HK V2 190 A600	G 3/8"	40	1:4	60	100	148	30	60	30	1,21
HK V2 190 A800	G 1/2"	60	1:4	60	100	148	35	65	30	1,15