

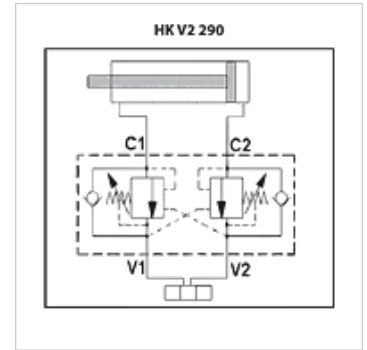
HK V2 290

Zawór hamulca opuszczania V2290

HANSA FLEX

Właściwości

Wykonanie	podwójnego działania
Materiał	Obudowa: stal ocynk. Elementy wewnętrzne ze stali
Ciśnienie robocze	maks. 350 bar



Wskazówka

Te zawory hamulca opuszczania muszą być także ustawiane odpowiednio do indywidualnego zastosowania.

Artykuł

Oznaczenie	Gwint	Q max. (L/min)	Stosunek wysterowania	H (mm)	L (mm)	L1 (mm)	L2 (mm)	L3 (mm)	S (mm)	Ciężar (kg)
HK V2 290 A600	G 3/8"	40	1:4	60	150	246	50	110	30	1,74
HK V2 290 A800	G 1/2"	60	1:4	60	150	246	50	110	30	1,70