

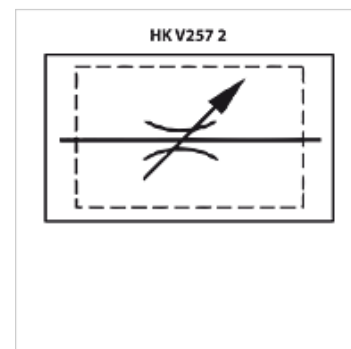
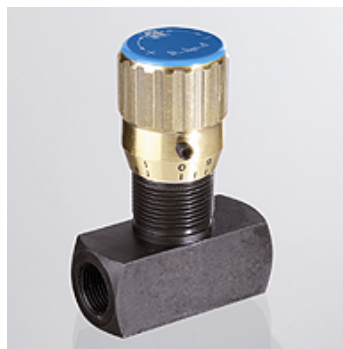
# HK V2 572

zawór dławiący

## Właściwości

**Wykonanie** wykonanie ze stali z precyzyjnym wrzecionem zaworowym suitable for control panel installation

**Ciśnienie robocze** do 400 bar



## Wskazówka

Te zawory muszą być ustawiane odpowiednio do indywidualnego zastosowania.

## Opis

dokładna regulacja przepływu objętościowego lub odcięcie w obu kierunkach

uszczelnienie metaliczne bez wycieku, liniowy przekrój otworu

dokładne dławienie w dużym zakresie przepływu

do regulacji ustawczej służy podziałka dziesiątka 0-9 na spodzie przycisku ustawczego i podziałka wzorcowa A do C od 0 do 4 na trzonku zaworu, co zapewnia dokładną powtarzalność nastaw

śruba imbusowa z przyciskiem ustawczym służy do zablokowania

do montażu w tablicy rozdzielczej dostarczamy na zamówienie dodatkowe przeciwnakrętki

## Artykuł

Oznaczenie	Przepływ max. (L/min)	Gwint	Ciśnienie (bar)	A (mm)	B (mm)	C (mm)	D (mm)	Ciężar (kg)
HK V2 572-1/8	8	G 1/8"	400	38	64	16	13,5	0,11
HK V2 572-1/4	14	G 1/4"	400	49	78	20	17,0	0,20
HK V2 572-3/8	38	G 3/8"	400	59	93	25	19,5	0,38
HK V2 572-1/2	50	G 1/2"	400	68	107	30	21,0	0,60
HK V2 572-3/4	80	G 3/4"	400	86	132	40	26,5	1,25
HK V2 572-1	190	G 1"	320	105	167	50	35,0	2,55
HK V2 572-1 1/4	200	G 1.1/4"	320	120	172	55	35,0	3,00
HK V2 572-11/2	350	G 1.1/2"	320	134	181	65	35,0	4,22
HK V2 572-2	450	G 2"	320	150	202	75	44,0	7,30

wartości dla maks. przepływu przy  $\Delta p=20$  bar

## Akcesoria

HK KM 202 przeciwnakrętka