

# HK V2 575

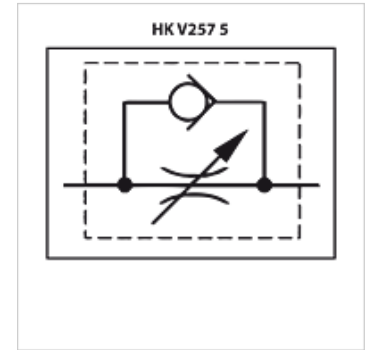
zawór przeciwwrotny dławiący

**HANSA FLEX**

## Właściwości

**Wykonanie** wykonanie ze stali z precyzyjnym wrzecionem zaworowym  
suitable for control panel installation

**Ciśnienie robocze** do 400 bar



## Wskazówka

Te zawory muszą być ustawiane odpowiednio do indywidualnego zastosowania.

## Opis

dokładna regulacja przepływu objętościowego lub blokada w jednym z kierunków przepływu, w przeciwnym kierunku swobodny przepływ  
uszczelnienie metaliczne bez wycieku, liniowy przekrój otworu  
dokładne dławienie w dużym zakresie przepływu  
ciśnienie otwarcia zaworu przeciwwrotnego 0,35 bar  
wykonanie nastawy jak w zaworze dławiącym  
śruba imbusowa z przyciskiem ustawczym służy do zablokowania  
do montażu w tablicy rozdzielczej dostarczamy na zamówienie dodatkowe przeciwnakrętki

## Artykuł

Oznaczenie	Przepływ max. (L/min)	Ciśnienie (bar)	A (mm)	B (mm)	C (mm)	D (mm)	Gwint	Ciężar (kg)
HK V2 575-1/8	8	400	50	64	16	13,5	G 1/8"	0,13
HK V2 575-1/4	14	400	66	78	20	17,0	G 1/4"	0,25
HK V2 575-3/8	38	400	79	93	25	19,5	G 3/8"	0,50
HK V2 575-1/2	50	400	95	107	30	21,0	G 1/2"	0,75
HK V2 575-3/4	80	400	115	132	40	26,5	G 3/4"	1,60
HK V2 575-1	190	320	139	167	50	35,0	G 1"	3,05
HK V2 575-1 1/4	200	320	157	172	55	35,0	G 1.1/4"	3,75
HK V2 575-1 1/2	350	320	190	181	65	35,0	G 1.1/2"	5,76
HK V2 575-2	450	320	228	202	75	44,0	G 2"	10,00

wartości dla maks. przepływu przy  $\Delta p=20$  bar

## Akcesoria

HK KM 202 przeciwnakrętka