

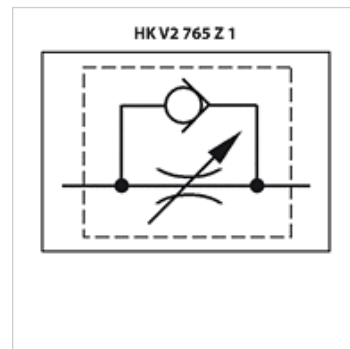
# HK V2 765 Z

Dławiący zawór przeciwwrotny V765Z

**HANSA FLEX**

## Właściwości

Wykonanie	blokada kulowa
Materiał	Obudowa: żeliwo Elementy wewnętrzne ze stali
Czynnik roboczy	olej mineralny
Ciśnienie robocze	maks. 300 bar



## Wskazówka

Te zawory muszą być także ustawiane odpowiednio do indywidualnego zastosowania.

## Artykuł

Oznaczenie	p max. (bar)	Q max. (L/min)	L (mm)	D (mm)	G	Ciężar (kg)
HK V2 765 Z400	300	20	66	34	G 1/4"	0,27
HK V2 765 Z600	300	45	77	36	G 3/8"	0,33
HK V2 765 Z800	300	70	80	42	G 1/2"	0,49
HK V2 765 Z1000	250	110	95	51	G 3/4"	0,83