

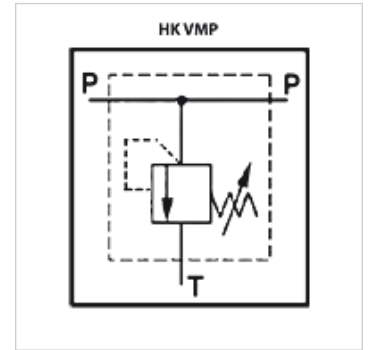
HK VMP BL

zawór ograniczający ciśnienie VMP BL

HANSA FLEX

Właściwości

Wykonanie	bezpośrednio sterowany
Materiał	Elementy wewnętrzne ze stali
Ciśnienie robocze	maks. 350 bar



Wskazówka

Te zawory muszą być ustawiane odpowiednio do indywidualnego zastosowania.

Artykuł

Oznaczenie	Ustawienie	Przyłącza P + T	Zakres nastawy ciśnienia bar	Q max. (L/min)	A (mm)	B (mm)	D (mm)	E (mm)	F (mm)	G (mm)	Głębokość (mm)	Materiał	Z (mm)	Ciężar (kg)
HK VMP BL 03 14 V	pokrętka	G 1/4"	50 - 220	10	60	60	48	14	30	32	30	aluminium	6,5	0,42
HK VMP BL 05 38 V	pokrętka	G 3/8"	50 - 220	35	60	70	35	18	48	34	35	aluminium	6,5	0,48
HK VMP BL 10 12 V	pokrętka	G 1/2"	50 - 220	60	70	78	39	20	58	40	35	aluminium	6,5	0,52
HK VMP BL 20 34 V	pokrętka	G 3/4"	50 - 220	100	70	100	50	22	54	57	50	aluminium	8,5	0,67
HK VMP BL 20 100 V	pokrętka	G 1"	50 - 220	100	85	120	63	30	65	65	60	aluminium	8,5	0,86
HK VMP BL 05 38 SV	pokrętka	G 3/8"	180 - 350	35	60	70	35	18	48	34	35	stal	6,5	0,60
HK VMP BL 10 12 S V	pokrętka	G 1/2"	180 - 350	60	70	78	39	20	58	40	35	stal	6,5	1,00
HK VMP BL 20 100 S V	pokrętka	G 1"	180 - 350	100	85	120	63	30	65	65	60	stal	8,5	4,50
HK VMP BL 20 100 S	śruba	G 1"	50 - 220	100	85	120	63	30	65	65	60	aluminium	8,5	0,86
HK VMP BL 20 100 S	śruba	G 1"	180 - 350	100	85	120	63	30	65	65	60	stal	8,5	4,80

Materiał dotyczy obudowy

Akcesoria

HK VMP BL F sprężyna do zaworu ograniczającego ciśnienie