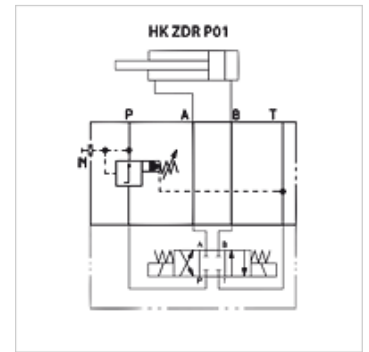


Właściwości

Wykonanie	zawór do płytki pośredniej
Ciśnienie robocze	maks. 350 bar
przepływ objętościowy	maks. 80 l/min.
Przyłącze	ISO/Cetop 03 WZ6



Wskazówka

Te zawory muszą być ustawiane odpowiednio do indywidualnego zastosowania.

Opis

zawór do płytek pośrednich do budowy sprzężeń wysokościowych z zaworami ISO/Cetop 03 WZ 6

Wskazówki do zamówienia

Inne zawory do płytek pośrednich na zapytanie

Artykuł

Oznaczenie	działa w kanale	Zakres nastawy ciśnienia min. (bar)	Zakres nastawy ciśnienia max. (bar)	Wykonanie	Wysokość płyty (mm)	Ciężar (kg)
HK ZDR P01 1 S0 D1	P	7	70	wstępnie wysterowany	40	1,4
HK ZDR P01 5 S0 D1	P	7	350	wstępnie wysterowany	40	1,4
HK ZDR AR01 1 S0 D1	A	7	70	wstępnie wysterowany, z zaworem przeciwwrotnym	40	1,4
HK ZDR AR01 5 S0 D1	A	7	315	wstępnie wysterowany, z zaworem przeciwwrotnym	40	1,4
HK ZDR BR01 1 S0 D1	B	7	70	wstępnie wysterowany, z zaworem przeciwwrotnym	40	1,4
HK ZDR BR01 5 S0 D1	B	7	315	wstępnie wysterowany, z zaworem przeciwwrotnym	40	1,4