

# HK ZNS 01

zawór hamulca opuszczania

**HANSA FLEX**

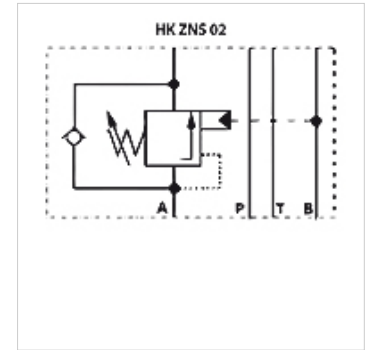
## Właściwości

**Wykonanie** zawór do płytki pośredniej

**Ciśnienie robocze** maks. 350 bar

**przepływ objętościowy** maks. 60 l/min.

**Przyłącze** ISO/Cetop 03 WZ6



## Wskazówka

Te zawory muszą być ustawiane odpowiednio do indywidualnego zastosowania.

## Opis

zawór do płytek pośrednich do budowy sprzężeń wysokościowych z zaworami ISO/Cetop 03 WZ 6

## Wskazówki do zamówienia

Inne zawory do płytek pośrednich na zapytanie

## Artykuł

Oznaczenie	działa w kanale	Zakres nastawy ciśnienia min. (bar)	Zakres nastawy ciśnienia max. (bar)	Wykonanie	Wysokość płyty (mm)	Ciężar (kg)
HK ZNS A01 2 S0 D1	A	70	175	Stosunek wysterowania 1 : 4.5	40	1,4
HK ZNS A01 5 S0 D1	A	140	350	Stosunek wysterowania 1 : 4.5	40	1,4
HK ZNS B01 2 S0 D1	B	70	175	Stosunek wysterowania 1 : 4.5	40	1,4
HK ZNS B01 5 S0 D1	B	140	350	Stosunek wysterowania 1 : 4.5	40	1,4
HK ZNS AB01 2 S0 D1	A + B	70	175	Stosunek wysterowania 1 : 4.5	40	1,4
HK ZNS AB01 5 S0 D1	A + B	140	350	Stosunek wysterowania 1 : 4.5	40	1,4