

HK ZNS 02

zawór hamulca opuszczania

HANSA FLEX

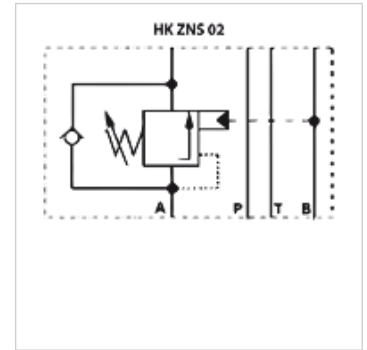
Właściwości

Wykonanie zawór do płytki pośredniej

Ciśnienie robocze maks. 315 bar

przepływ objętościowy maks. 120 l/min.

Przyłącze ISO/Cetop 05 WZ10



Wskazówka

Te zawory muszą być ustawiane odpowiednio do indywidualnego zastosowania.

Opis

zawór do płytek pośrednich do budowy sprzężeń wysokościowych z zaworami ISO/Cetop 05 WZ10

Wskazówki do zamówienia

Inne zawory do płytek pośrednich na zapytanie

Artykuł

Oznaczenie	działa w kanale	Zakres nastawy ciśnienia min. (bar)	Zakres nastawy ciśnienia max. (bar)	Wykonanie	Wysokość płyty (mm)	Ciężar (kg)
HK ZNS A02 2 S0 D1	A	70	175	Stosunek wysterowania 1 : 4.5	50	2,8
HK ZNS A02 5 S0 D1	A	140	315	Stosunek wysterowania 1 : 4.5	50	2,8
HK ZNS B02 2 S0 D1	B	70	175	Stosunek wysterowania 1 : 4.5	50	2,8
HK ZNS B02 5 S0 D1	B	140	315	Stosunek wysterowania 1 : 4.5	50	2,8
HK ZNS AB02 2 S0 D1	A + B	70	175	Stosunek wysterowania 1 : 4.5	50	2,8
HK ZNS AB02 5 S0 D1	A + B	140	315	Stosunek wysterowania 1 : 4.5	50	2,8