

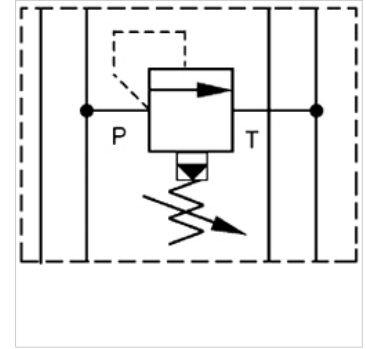
# HK ZP 16 DB

reduktor ciśnienia

**HANSA FLEX**

## Właściwości

|                       |   |
|-----------------------|---|
| Wykonanie             | zawór do płytki pośredniej wstępnieysterowany |
| Ciśnienie robocze     | maks. 350 bar                                 |
| przepływ objętościowy | maks. 230 l/min.                              |
| Przyłącze             | ISO/Cetop 07 WZ6                              |



## Wskazówka

Te zawory muszą być ustawiane odpowiednio do indywidualnego zastosowania.

## Opis

Zawór do płytek pośrednich do budowy sprzężeń wysokościowych z zaworami ISO/Cetop 07 WZ16

## Wskazówki do zamówienia

Inne zawory do płytek pośrednich na zapytanie

## Artykuł

| Oznaczenie          | działa w kanale | Zakres nastawy ciśnienia min.<br>(bar) | Zakres nastawy ciśnienia max.<br>(bar) | Wysokość płyty<br>(mm) | Ciężar<br>(kg) |
|---------------------|-----------------|--|--|------------------------|----------------|
| HK ZP 16 DB 12 P 15 | P               | 7                                      | 105                                    | 40                     | 3,4            |
| HK ZP 16 DB 12 P 50 | P               | 35                                     | 350                                    | 40                     | 3,4            |
| HK ZP 16 DB 12 A 15 | A               | 7                                      | 105                                    | 40                     | 3,4            |
| HK ZP 16 DB 12 A 50 | A               | 35                                     | 350                                    | 40                     | 3,4            |