

HK ZRD 01

zawór przeciwwrotny dławiący

HANSA FLEX

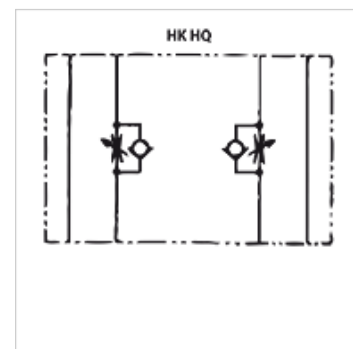
Właściwości

Wykonanie zawór do płytki pośredniej

Ciśnienie robocze maks. 350 bar

przepływ objętościowy maks. 80 l/min.

Przyłącze ISO/Cetop 03 WZ6



Wskazówka

Te zawory muszą być ustawiane odpowiednio do indywidualnego zastosowania.

Opis

zawór do płytek pośrednich do budowy sprzężeń wysokościowych z zaworami ISO/Cetop 03 WZ 6

Wskazówki do zamówienia

Inne zawory do płytek pośrednich na zapytanie

Artykuł

Oznaczenie	działa w kanale	Wykonanie	Wysokość płyty (mm)	Ciężar (kg)
HK ZRD ABA01 S0 D1	A + B	regulacja odpływu	40	1,4
HK ZRD AA01 S0 D1	A	regulacja odpływu	40	1,4
HK ZRD BA01 S0 D1	B	regulacja odpływu	40	1,4
HK ZRD ABZ01 S0 D1	A + B	regulacja dopływu	40	1,4
HK ZRD AZ01 S0 D1	A	regulacja dopływu	40	1,4
HK ZRD BZ01 S0 D1	B	regulacja dopływu	40	1,4