

HK ZRV 01 / ZRE 01

zawór zwrotny

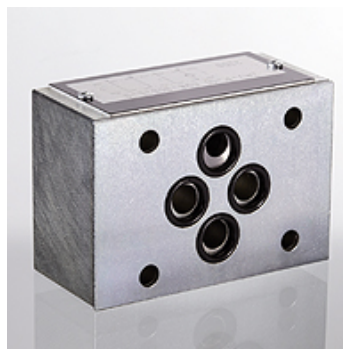
HANSA FLEX

Właściwości

Wykonanie zawór do płytki pośredniej

Ciśnienie robocze maks. 350 bar

Przyłącze ISO/Cetop 03 WZ6



Wskazówka

Te zawory muszą być ustawiane odpowiednio do indywidualnego zastosowania.

Opis

zawór do płytek pośrednich do budowy sprzężeń wysokościowych z zaworami ISO/Cetop 03 WZ 6

Wskazówki do zamówienia

Inne zawory do płytek pośrednich na zapytanie

Artykuł

Oznaczenie	działa w kanale	Przepływ objętościowy max. (L/min)	Wykonanie	Wysokość płyty (mm)	Ciężar (kg)
HK ZRV P01	P	40,0	bezpośrednio sterowany	31	1,4
HK ZRE AB01 D1	A + B	60,0	z możliwością odblokowania, stosunek wysterowania 1: 6	40	1,4
HK ZRE A01 D1	A	60,0	z możliwością odblokowania, stosunek wysterowania 1: 6	40	1,4
HK ZRE B01 D1	B	60,0	z możliwością odblokowania, stosunek wysterowania 1: 6	40	1,4