

HK PM0 022

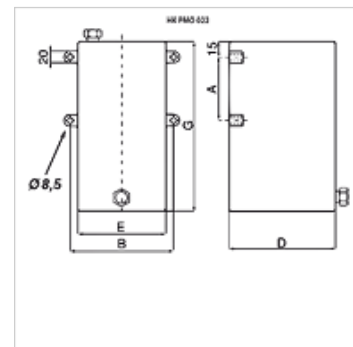
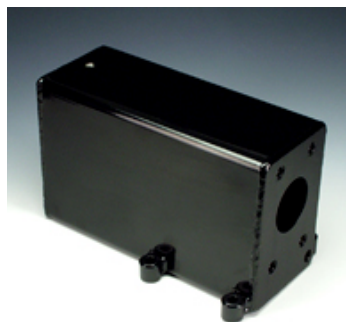
zbiornik do pompy ręcznej PAM

HANSA FLEX

Właściwości

Zakres dostawy z węzłem zasysającym

Materiał stal, czarny lakier



Artykuł

Oznaczenie	Zawartość (L)	A (mm)	B (mm)	D (mm)	E (mm)	G (mm)	Ciężar (kg)
HK PM0 022 0001	1,0	90	120	150	100	120	2,0
HK PM0 022 0002	2,0	90	120	150	100	180	2,2
HK PM0 022 0003	3,0	90	120	150	100	247	2,5
HK PM0 022 0005	5,0	90	195	175	175	200	4,5
HK PM0 022 0007	7,0	90	195	175	175	269	5,4
HK PM0 022 0010	10,0	90	195	175	175	376	6,8

są akcesoriami do następujących produktów

HK PAM 014 T pompa ręczna do zabudowy na zbiorniku

HK PAM 015 T pompa ręczna do zabudowy w zbiorniku z zaworem rozdzielczym