

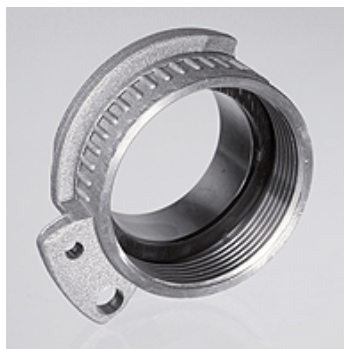
TW-VK IG VA

Armatura do cysterny, stal szlachetna

Właściwości

Przyłącze 1 gwint wewnętrzny BSP cylindryczny

Materiał stal szlachetna



Artykuł

Oznaczenie	DN*	Gwint przyłącza
TW-VK 050 IG VA	50	G 2" -11
TW-VK 080 IG VA	80	G 3" -11
TW-VK 100 IG VA	100	G 4" -11

DN = średnica znamionowa

Warianty produktu

TW-VK IG MS Armatura do cysterny, mosiądz, mosiądz

są akcesoriami do następujących produktów

TW Wąż do cysterny

TW OW Wąż do cysterny bez skrętki