

# HK 054 322

Counterbalancing valve SC, single-acting

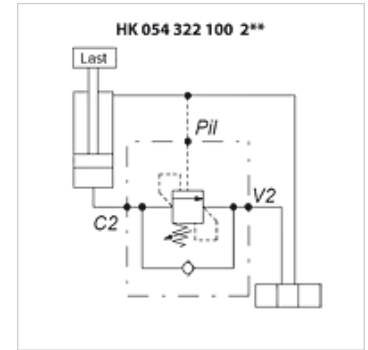
**HANSA FLEX**

## Właściwości

**Wykonanie** jednostronnego działania z możliwością odblokowania bezwyciekowe wykonanie gniazda

**Materiał** Obudowa: aluminium  
Elementy wewnętrzne ze stali

**Ciśnienie robocze** maks. 350 bar



## Wskazówka

maks. ciśnienie obciążające 270 bar

## Artykuł

Oznaczenie	Gwint	Zakres nastawy ciśnienia bar	Q max. (L/min)	Stosunek wysterowania	A (mm)	B (mm)	C (mm)	D (mm)	E (mm)	F (mm)	H (mm)	I (mm)	Wykonanie	Ciężar (kg)
HK 054 322 100 220	G 3/8"	60 - 210	40	1:3,55	160	30	60	20	40	65	12	100	-	0,75
HK 054 322 100 235	G 3/8"	120 - 350	40	1:3,55	160	30	60	20	40	65	12	100	-	0,75
HK 054 322 100 320	G 1/2"	60 - 210	70	1:3,55	185	35	80	26	41	71	18	107	z przyłączem pomiarowym	1,20
HK 054 322 100 335	G 1/2"	120 - 350	70	1:3,55	185	35	80	26	41	71	18	107	z przyłączem pomiarowym	1,29