

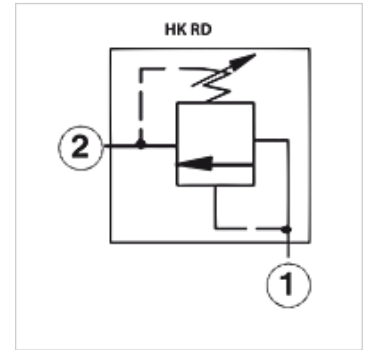
# HK RD

zawór ograniczający ciśnienie RD

**HANSA FLEX**

## Właściwości

Wykonanie	bezpośrednio sterowany
Ciśnienie robocze	maks. 350 bar



## Wskazówka

Te zawory muszą być także ustawiane odpowiednio do indywidualnego zastosowania.

## Opis

nur einstellbar, wenn Druck an Anschluss 1 < 50bar  
przyłącze 2 może być poddane działaniu ciśnienia maks.  
czas zadziałania ok. 2 ms

## Artykuł

Oznaczenie	Zakres nastawy min. (bar)	Zakres nastawy max. (bar)	Qmax (L/min)	A (mm)	B (mm)	przyporządkowana obudowa wkręcana	Gwint wkręcany	SW (mm)	moment dokręcania (N-m)	Ciężar (kg)
HK RD DA LAN	35	210	95	61,0	40,0	HK FAU / HK FAUS	T-10A	22	50,0	0,5
HK RD DA LWN	55	315	95	61,0	40,0	HK FAU / HK FAUS	T-10A	22	50,0	0,5
HK RD FA LAN	35	210	200	64,0	48,0	HK CAV / HK CAVS / HK CAW / HK CAWS	T-3A	28	65,0	0,5
HK RD FA LWN	55	315	200	64,0	48,0	HK CAV / HK CAVS / HK CAW / HK CAWS	T-3A	28	65,0	0,5

## Akcesoria

HK GEH CA	Obudowa do zaworów kasetowych T-3A
HK GEH FA	Obudowa do zaworów kasetowych T-10A
HK HR SUN	pokrętka do zaworu kasetowego SUN