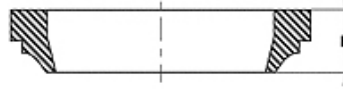
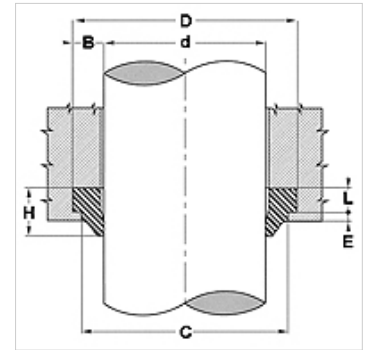


Właściwości

Typ konstrukcji	zgarniacz
Prędkość poślizgu max.	0,5 m/s
Temperatura min.	-30 °C
Temperatura max.	110 °C
Czynniki robocze	Oleje mineralne Emulsje wodne
Montaż	odkształcić zgarniacz nerkowato i włożyć w rowek montażowy
Materiał	FPM
Przeznaczenie	Hydraulika



Toleranz / Tolerance			
d	D	C	L
h11	H11	H11	+0,20 0



Opis

łatwy montaż

Artykuł

Oznaczenie	d (mm)	D (mm)	L (mm)	C (mm)	E (mm)
DSR 100 FPM	100	108	4,0	106	1,0
DSR 18 FPM	18	26	4,0	24	1,0