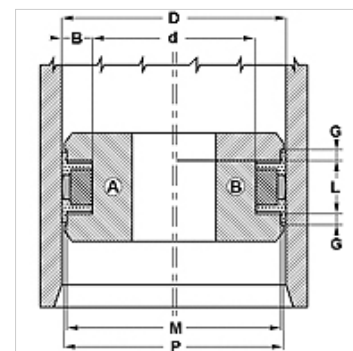


### Właściwości

Typ konstrukcji	zestaw uszczelniający tłoka
Ciśnienie robocze	do 400 bar
Prędkość poślizgu max.	0,5 m/s
Temperatura min.	-30 °C
Temperatura max.	80 °C
Czynniki robocze	Oleje mineralne
Montaż	na tłokach jednoczęściowych A na tłokach wieloczęściowych B
Materiał	(1) uszczelka dynamiczna: PUR (2) Uszczelka statyczna: NBR (3) pierścień prowadzący: żywica acetalowa
Przeznaczenie	Hydraulika



Toleranz / Tolerance					
D	d	L	G	M	P
H11	+0,12 0	+0,20 0	+0,10 0	± 0,05	± 0,15



### Opis

Bardzo dobre uszczelnienie przy niskim ciśnieniu.  
małe zapotrzebowanie miejsca  
łatwy montaż  
proste rozwiązanie.  
wysoka odporność na ścieranie

### Artykuł

Oznaczenie	D (mm)	d (mm)	L (mm)	G (mm)	M (mm)	P (mm)
EUD 60 48	60	48	20,5	4,20	56	59,4
EUD 63 51	63	51	20,5	4,20	59	62,4
EUD 70 58	70	58	20,5	4,20	66	69,4
EUD 80 66	80	66	22,5	5,20	76	79,4
EUD 100 86	100	86	22,5	5,20	96	99,4
EUD 110 96	110	96	22,5	5,20	106	109,4
EUD 125 108	125	108	26,5	7,20	121	124,4