

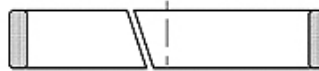
# I-GTP1 A

Prowadnica prętowa, I-GTP1

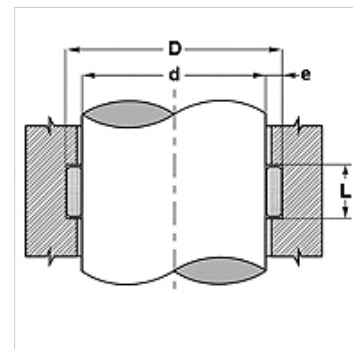
**HANSA FLEX**

## Właściwości

|  |                                  |
|--|----------------------------------|
| Typ konstrukcji  | pierścień prowadzący             |
| Prędkość poślizgu max.                                   | 1,0 m/s                          |
| Wytrzymałość na ściskanie DIN 53454 (N/mm <sup>2</sup> ) | 340 N/mm <sup>2</sup>            |
| Docisk   | 50 N/mm <sup>2</sup>             |
| Temperatura min.   | -40 °C                           |
| Temperatura max.   | 130 °C                           |
| Czynniki robocze   | Oleje mineralne<br>Emulsje wodne |
| Montaż   | włożyć w rowek                   |



| Toleranz / Tolerance |    |            |
|----------------------|----|------------|
| d                    | D  | L          |
| f7                   | H9 | +0,20<br>0 |



## Wskazówka

Obliczenie siły poprzecznej;  $F = p \times D \times L \times n$

F= maksymalna siła poprzeczna (N)

p= maksymalny docisk (N/mm<sup>2</sup>)

D x L= powierzchnia rzutowana (mm<sup>2</sup>)

n= liczba pierścieni

## Opis

łatwa obróbka rowka montażowego i łatwy montaż

wysoka nośność

niski współczynnik tarcia (PTFE)

nie przyjmuje wody.

długa żywotność

## Artykuł

| Oznaczenie          | D<br>(mm) | d<br>(mm) | L<br>(mm) | rowki według |
|---------------------|-----------|-----------|-----------|--------------|
| IGTP1 250 630 220 A | 27        | 22        | 6,3       | -            |
| IGTP1 250 560 250 A | 30        | 25        | 5,6       | ISO 10766    |
| IGTP1 250 630 250 A | 30        | 25        | 6,3       | -            |
| IGTP1 250 970 250 A | 30        | 25        | 9,7       | -            |
| IGTP1 250 560 280 A | 33        | 28        | 5,6       | ISO 10766    |
| IGTP1 250 630 280 A | 33        | 28        | 6,3       | -            |
| IGTP1 250 560 300 A | 35        | 30        | 5,6       | -            |
| IGTP1 250 970 300 A | 35        | 30        | 9,7       | -            |
| IGTP1 250 560 320 A | 37        | 32        | 5,6       | ISO 10766    |
| IGTP1 250 630 320 A | 37        | 32        | 6,3       | -            |
| IGTP1 250 970 320 A | 37        | 32        | 9,7       | ISO 10766    |
| IGTP1 250 560 350 A | 40        | 35        | 5,6       | -            |
| IGTP1 250 560 360 A | 41        | 36        | 5,6       | ISO 10766    |
| IGTP1 250 630 360 A | 41        | 36        | 6,3       | -            |
| IGTP1 250 970 360 A | 41        | 36        | 9,7       | ISO 10766    |
| IGTP1 251 500 360 A | 41        | 36        | 15,0      | -            |
| IGTP1 250 560 400 A | 45        | 40        | 5,6       | ISO 10766    |
| IGTP1 250 970 400 A | 45        | 40        | 9,7       | ISO 10766    |
| IGTP1 250 560 450 A | 50        | 45        | 5,6       | ISO 10766    |
| IGTP1 250 970 450 A | 50        | 45        | 9,7       | ISO 10766    |
| IGTP1 252 000 450 A | 50        | 45        | 20,0      | -            |
| IGTP1 252 500 450 A | 50        | 45        | 25,0      | -            |
| IGTP1 250 560 500 A | 55        | 50        | 5,6       | ISO 10766    |
| IGTP1 250 970 500 A | 55        | 50        | 9,7       | ISO 10766    |
| IGTP1 251 500 500 A | 55        | 50        | 15,0      | -            |
| IGTP1 252 000 500 A | 55        | 50        | 20,0      | -            |
| IGTP1 250 560 550 A | 60        | 55        | 5,6       | ISO 10766    |
| IGTP1 250 970 550 A | 60        | 55        | 9,7       | -            |
| IGTP1 251 500 550 A | 60        | 55        | 15,0      | -            |
| IGTP1 250 560 560 A | 61        | 56        | 5,6       | ISO 10766    |
| IGTP1 250 970 560 A | 61        | 56        | 9,7       | ISO 10766    |
| IGTP1 251 500 560 A | 61        | 56        | 15,0      | -            |
| IGTP1 250 560 600 A | 65        | 60        | 5,6       | -            |
| IGTP1 250 970 600 A | 65        | 60        | 9,7       | -            |



Mimo starannego sprawdzenia nie możemy wykluczyć błędów i nie gwarantujemy prawidłowości podanych informacji.

13.04.2025

HANSA-FLEX AG

www.hansa-flex.com

1

# I-GTP1 A

Prowadnica prętowa, I-GTP1

## Artykuł

| Oznaczenie          | D<br>(mm) | d<br>(mm) | L<br>(mm) | rowki według |
|---------------------|-----------|-----------|-----------|--------------|
| IGTP1 251 500 600 A | 65        | 60        | 15,0      | -            |
| IGTP1 250 970 630 A | 68        | 63        | 9,7       | ISO 10766    |
| IGTP1 250 560 650 A | 70        | 65        | 5,6       | -            |
| IGTP1 250 970 650 A | 70        | 65        | 9,7       | -            |
| IGTP1 252 000 650 A | 70        | 65        | 20,0      | -            |
| IGTP1 250 560 700 A | 75        | 70        | 5,6       | ISO 10766    |
| IGTP1 250 970 700 A | 75        | 70        | 9,7       | ISO 10766    |
| IGTP1 251 500 700 A | 75        | 70        | 15,0      | -            |
| IGTP1 252 000 700 A | 75        | 70        | 20,0      | -            |
| IGTP1 200 810 750 A | 80        | 75        | 8,1       | -            |
| IGTP1 250 560 750 A | 80        | 75        | 5,6       | -            |
| IGTP1 250 630 750 A | 80        | 75        | 6,3       | -            |
| IGTP1 250 970 750 A | 80        | 75        | 9,7       | -            |
| IGTP1 252 000 750 A | 80        | 75        | 20,0      | -            |
| IGTP1 250 560 800 A | 85        | 80        | 5,6       | -            |
| IGTP1 250 970 800 A | 85        | 80        | 9,7       | ISO 10766    |
| IGTP1 251 500 800 A | 85        | 80        | 15,0      | ISO 10766    |
| IGTP1 252 500 800 A | 85        | 80        | 25,0      | -            |
| IGTP1 250 560 850 A | 90        | 85        | 5,6       | -            |
| IGTP1 250 970 850 A | 90        | 85        | 9,7       | -            |
| IGTP1 251 500 850 A | 90        | 85        | 15,0      | -            |
| IGTP1 250 970 900 A | 95        | 90        | 9,7       | ISO 10766    |
| IGTP1 251 500 900 A | 95        | 90        | 15,0      | ISO 10766    |
| IGTP1 252 500 900 A | 95        | 90        | 25,0      | -            |
| IGTP1 250 970 950 A | 100       | 95        | 9,7       | -            |
| IGTP1 251 500 950 A | 100       | 95        | 15,0      | -            |
| IGTP1 252 000 950 A | 100       | 95        | 20,0      | -            |
| IGTP1 252 500 950 A | 100       | 95        | 25,0      | -            |
| IGTP1 250 971 000 A | 105       | 100       | 9,7       | ISO 10766    |
| IGTP1 251 501 000 A | 105       | 100       | 15,0      | ISO 10766    |
| IGTP1 252 001 000 A | 105       | 100       | 20,0      | -            |
| IGTP1 252 501 000 A | 105       | 100       | 25,0      | -            |
| IGTP1 250 971 100 A | 115       | 110       | 9,7       | ISO 10766    |
| IGTP1 251 501 100 A | 115       | 110       | 15,0      | ISO 10766    |
| IGTP1 252 501 100 A | 115       | 110       | 25,0      | -            |