

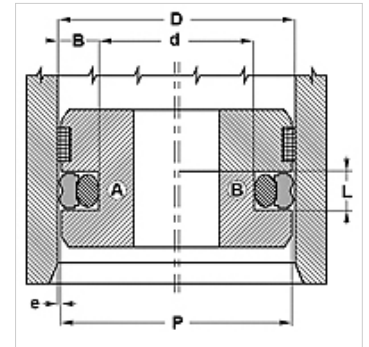
Właściwości

Ciśnienie robocze	do 16 bar
Prędkość poślizgu max.	1,0 m/s
Temperatura min.	-30 °C
Temperatura max.	80 °C
Czynniki robocze	Oleje mineralne
Montaż	na tłokach jednoczęściowych A na tłokach wieloczęściowych B
Materiał	(1) uszczelka dynamiczna: PUR (2) Uszczelka statyczna: NBR
Przeznaczenie	Pneumatyka



Spaltmaß / Clearance	
Druck / Pressure	e max.
50 bar	1,20
100 bar	0,80
200 bar	0,40
300 bar	0,25
400 bar	0,15

Toleranz / Tolerance		
D	d	L
H9	+ 0,10 0	+ 0,20 0



Opis

łatwy montaż
małe zapotrzebowanie miejsca
bardzo dobra skuteczność uszczelnienia
wysoka odporność na ścieranie

Artykuł

Oznaczenie	D (mm)	d (mm)	L (mm)
GPP 16	16	9	2,5
GPP 25	25	18	2,5
GPP 63	63	51	4,0