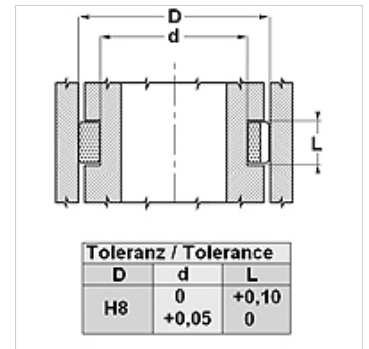
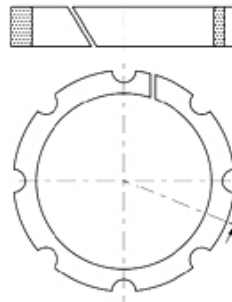


Właściwości

Prędkość poślizgu max.	5,0 m/s
Docisk	przy 20°C 15 N/mm ² ; przy 100°C 10 N/mm ²
Temperatura min.	-30 °C
Temperatura max.	110 °C
Czynniki robocze	Oleje mineralne Emulsje wodne
Montaż	włożyć w rowek
Materiał	żywica acetalowa + włókno szklane



Wskazówka

Obliczenie siły poprzecznej; $F = p \times D \times L \times n$

F= maksymalna siła poprzeczna (N)

p= maksymalny docisk (N/mm²)

D x L= powierzchnia rzutowana (mm²)

n= liczba pierścieni

Opis

łatwa obróbka rowka montażowego i łatwy montaż

Wysoka nośność cylindra numnikowego.

Uwaga, nie może być użyty jako ogranicznik.

Artykuł

Oznaczenie	D (mm)	d (mm)	L (mm)
WP 25	25	15	10,0
WP 30	30	20	13,0
WP 35	35	25	13,0
WP 40	40	30	13,0
WP 45	45	35	13,0
WP 55	55	45	16,0
WP 60	60	45	16,0
WP 65	65	55	16,0
WP 75	75	65	16,0
WP 85	85	75	16,0