

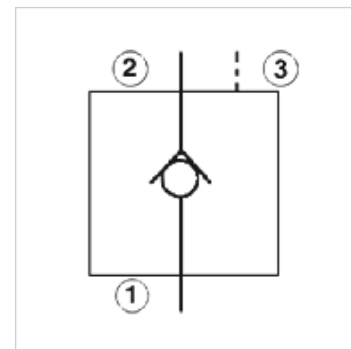
HK CK XCN

zawór przeciwwrotny CK

Właściwości

Wykonanie z możliwością odblokowania, bez odciążenia gniazdo stalowe

Ciśnienie robocze maks. 350 bar



Opis

Ciśnienie na przyłączy 2 zmniejsza wymagane ciśnienie sterujące

Artykuł

Oznaczenie	Q _{max} (L/min)	A (mm)	B (mm)	przyporządkowana obudowa wkręcana	Gwint wkręcany	SW (mm)	moment dokręcania (N-m)	Ciężar (kg)
HK CK CB XCN	60	30,0	35,0	HK ECU / HK ECUS	T-11A	22	50,0	0,5
HK CK EB XCN	120	35,0	35,0	HK BCV / HK BCVS / HK BCW / HK BCWS	T-2A	28	65,0	0,5

Akcesoria

HK GEH BC obudowa do zaworów kasetowych T-2A

HK GEH EC obudowa do zaworów kasetowych T-11A

HK HR SUN pokrętka do zaworu kasetowego SUN