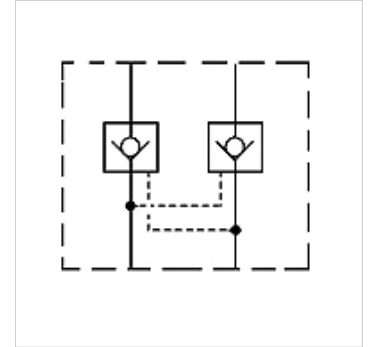


Właściwości

| | |
|-----------------------|----------------------------|
| Wykonanie | zawór do płytki pośredniej |
| Ciśnienie robocze | maks. 350 bar |
| przepływ objętościowy | maks. 100 l/min. |
| Przyłącze | ISO/Cetop 05 WZ10 |



Opis

zawór do płytek pośrednich do budowy sprzężeń wysokościowych z zaworami ISO/Cetop 05 WZ10

Wskazówki do zamówienia

Inne zawory do płytek pośrednich na zapytanie

Artykuł

| Oznaczenie | działa w kanale | Wykonanie | Wysokość płyty (mm) | Ciężar (kg) |
|------------|-----------------|--|---------------------|-------------|
| HK KR 011 | P | bezpośrednio sterowany | 50 | 2,8 |
| HK KR 012 | A + B | z możliwością odblokowania, stosunek wysterowania 1: 3,3 | 50 | 2,8 |
| HK KR 013 | A | z możliwością odblokowania, stosunek wysterowania 1: 3,3 | 50 | 2,8 |
| HK KR 014 | B | z możliwością odblokowania, stosunek wysterowania 1: 3,3 | 50 | 2,8 |