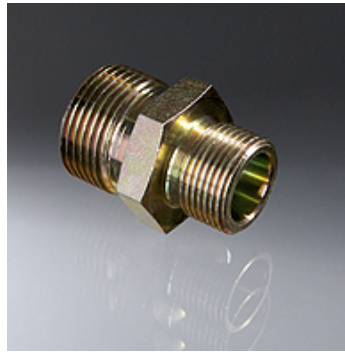


XV G

Złączka podwójna stożkowa

Właściwości

Zakres stosowania	na budowach, w górnictwie i budowie tuneli
Przyłącze 1	Gwint zewnętrzny BSP cylindryczny
Przyłącze 2	gwint zewnętrzny BSP cylindryczny
Czynniki robocze	sprężone powietrze, woda
Materiał	stal



Opis

pasuje do dwuzłączek gwintowanych z tulejkami stożkowymi

Artykuł

Oznaczenie	G1	G2	Długość (mm)	Stożek	SW (mm)	Ciśnienie robocze bar
XV 1-3/4	G 1" -11	G 3/4" -14	51	1:3 / 1:4	36	PN 25

G1, G2 = gwinty przyłączy 1 lub 2 – SW = rozwartość klucza