

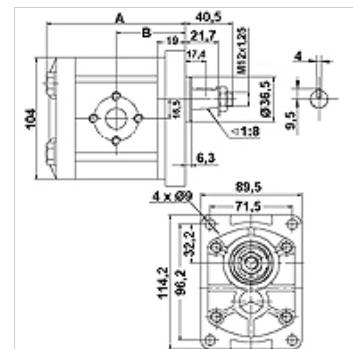
# HK CBTF

pompa zębata wielkość 2 CBTF

**HANSA FLEX**

## Właściwości

Wykonanie	Economy variant kołnierz czołowy i pokrywa końcowa ze staliwa
Koło osi otworów, strona tłoczna	30 / M6
Koło osi otworów, strona ssąca	30 / M6 do 8,00 VFU ccm 40 / M8 od 10,00 VFU ccm
Materiał	Obudowa: aluminium kołnierz czołowy, pokrywa końcowa: staliwo



## Opis

Europejska pompa standardowa – układ otworów 96,2 x 71,5 –  $\varnothing$  36,5 – stożek 1:8 – przyłącze kołnierzowe

## Artykuł

Oznaczenie	VFU (cc)	p1 max. (bar)	p2 max. (bar)	p3 max. (bar)	A (mm)	B (mm)	Kierunek obrotu	Prędkość obrotowa min. (rpm)	Prędkość obrotowa max. (rpm)	Ciężar (kg)
HK CBTF 304 F1Z 0A	4	200	230	250	99	45	prawoskrętny	600	3000	3,3
HK CBTF 304 F1Z LA	4	200	230	250	99	45	lewooskrętny	600	3000	3,3
HK CBTF 306 F1Z 0A	6	200	230	250	101	46	prawoskrętny	600	3000	3,4
HK CBTF 306 F1Z LA	6	200	230	250	101	46	lewooskrętny	600	3000	3,4
HK CBTF 308 F1Z 0A	8	200	230	250	104	48	prawoskrętny	600	3000	3,5
HK CBTF 308 F1Z LA	8	200	230	250	104	48	lewooskrętny	600	3000	3,5
HK CBTF 310 F1Z 0A	10	200	230	250	107	49	prawoskrętny	600	3000	3,6
HK CBTF 310 F1Z LA	10	200	230	250	107	49	lewooskrętny	600	3000	3,6
HK CBTF 314 F1Z 0A	14	200	230	250	113	52	prawoskrętny	600	3000	3,8
HK CBTF 314 F1Z LA	14	200	230	250	113	52	lewooskrętny	600	3000	3,8
HK CBTF 316 F1Z 0A	16	200	230	250	117	54	prawoskrętny	600	3000	3,9
HK CBTF 316 F1Z LA	16	200	230	250	117	54	lewooskrętny	600	3000	3,9
HK CBTF 320 F1Z 0A	20	200	230	250	123	57	prawoskrętny	600	3000	4,0
HK CBTF 320 F1Z LA	20	200	230	250	123	57	lewooskrętny	600	3000	4,0
HK CBTF 325 F1Z 0A	25	200	230	250	131	61	prawoskrętny	600	3000	4,0
HK CBTF 325 F1Z LA	25	200	230	250	131	61	lewooskrętny	600	3000	4,0

VFU = przepływ objętościowy na jeden obrót – p1 = ciśnienie stałe – p2 = ciśnienie robocze – p3 = ciśnienie maksymalne

## Akcesoria

WDA	Przyłącze pompy (3-otworowe), kąt 90°
WDS	Przyłącze pompy (3-otworowe), kąt 90°
F	Przyłącze pompy (4-otworowe)
FE	Przyłącze pompy (4-otworowe)

## Elementy dodatkowe

HK MPK	Tabela zestawów silnikowo-pompowych do pomp zębatych
--------	--