

SRS TS

Szyna nośna, opaska jedno- lub dwururowa

HANSA FLEX

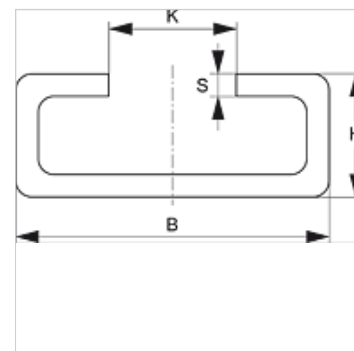
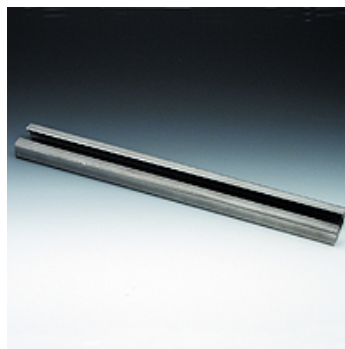
Właściwości

Typ konstrukcji do opasek jedno- i dwururowych

Typoszereg lekka

Norma DIN 3015-1

Materiał stal (bez powłoki)



Opis

do wszystkich wielkości opasek typoszeregu lekkiego i opasek dwururowych.

Artykuł

Oznaczenie	B (mm)	H (mm)	K (mm)	Długość (m)	S (mm)
SRS TS 11-1	28,0	11	11,4	1,00	2,0
SRS TS 11-2	28,0	11	11,4	2,00	2,0
SRS TS 14-1	28,0	14	11,4	1,00	2,0
SRS TS 14-2	28,0	14	11,4	2,00	2,0
SRS TS 14-3	28,0	14	11,4	3,00	2,0
SRS TS 30-1	28,0	30	11,4	1,00	2,0
SRS TS 30-2	28,0	30	11,4	2,00	2,0

Warianty produktu

SRS TS V4 Szyna nośna, opaska jedno- lub dwururowa, stal szlachetna 1.4571

SRS TS VZ Szyna nośna, opaska jedno- lub dwururowa, galwanizowany

jest dodatkowym elementem do następujących produktów

B Zestawienie grupy B

A 1-6 Zestawienie grupy A 1-6

A 0 Zestawienie grupy A 0