

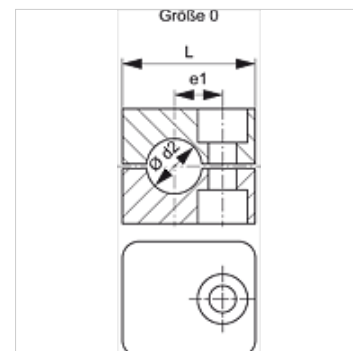
# SRS 0 PP

Opaska rurowa typoszereg lekki

**HANSA FLEX**

## Właściwości

Typ konstrukcji	opaska rurowa
Uzupełnienie typu konstrukcji	żebrowana wewnętrzna powierzchnia opaski
Typoszereg	lekka
Norma	DIN 3015-1
Temperatura min.	-30 °C
Temperatura max.	90 °C
Materiał	polipropylen



## Opis

Żebra w powierzchni wewnętrznej opasek amortyzują uderzenia i wibracje, i przenoszą siły w kierunku osi rury. Szczelina między połówkami powoduje naprężenie wstępne rury.

## Wskazówki do zamówienia

1 szt. = 2 połówki opaski

## Artykuł

Oznaczenie	Średnica zewnętrzna rury Ø d2 (mm)	Średnica zewnętrzna rury Ø d2	Wielkość opaski	e1 (mm)	H (mm)	L (mm)	S1 (mm)
SRS 0106 PP	6,0	-	0	10	27	28	0,6
SRS 0106.4 PP	6,4	1/4"	0	10	27	28	0,6
SRS 0108 PP	8,0	5/16"	0	10	27	28	0,6
SRS 0109.5 PP	9,5	3/8"	0	10	27	28	0,6
SRS 0110 PP	10,0	-	0	10	27	28	0,6
SRS 0112 PP	12,0	-	0	10	27	28	0,6

## Warianty produktu

SRS 0 PA Opaska rurowa typoszereg lekki, poliamid 6

## jest dodatkowym elementem do następujących produktów

A 0	Zestawienie grupy A 0
A 0 A	Zestawienie grupy A 0 zabudowa