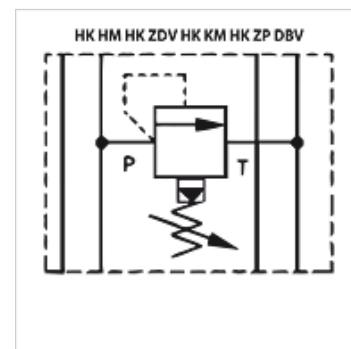
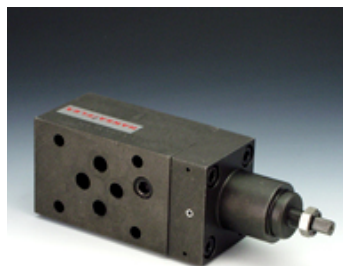


Właściwości

Wykonanie	zawór do płytki pośredniej wstępnieysterowany
Ciśnienie robocze	maks. 350 bar
przepływ objętościowy	maks. 50 l/min.
Przyłącze	ISO/Cetop 03 WZ6



Wskazówka

Te zawory muszą być ustawiane odpowiednio do indywidualnego zastosowania.

Opis

zawór do płytek pośrednich do budowy sprzężeń wysokościowych z zaworami ISO/Cetop 03 WZ 6

Wskazówki do zamówienia

Inne zawory do płytek pośrednich na zapytanie

Artykuł

Oznaczenie	działa w kanale	Zakres nastawy ciśnienia min. (bar)	Zakres nastawy ciśnienia max. (bar)	Wysokość płyty (mm)	Ciężar (kg)
HK HM 011 100	P	5	100	40	1,4
HK HM 011 210	P	5	210	40	1,4
HK HM 011 350	P	5	350	40	1,4
HK HM 012 100	A + B	5	100	40	1,4
HK HM 012 210	A + B	5	210	40	1,4
HK HM 012 350	A + B	5	350	40	1,4
HK HM 013 100	A	5	100	40	1,4
HK HM 013 210	A	5	210	40	1,4
HK HM 013 350	A	5	350	40	1,4
HK HM 014 100	B	5	100	40	1,4
HK HM 014 210	B	5	210	40	1,4
HK HM 014 350	B	5	350	40	1,4