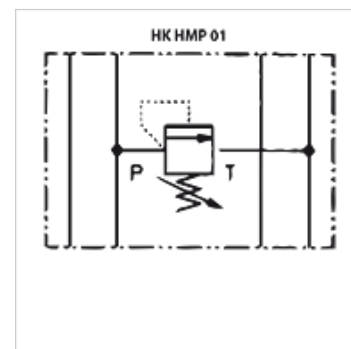


Właściwości

| | |
|------------------------------|---|
| Wykonanie | zawór do płytki pośredniej bezpośrednio sterowany |
| Ciśnienie robocze | maks. 350 bar |
| przepływ objętościowy | maks. 35 l/min. |
| Przyłącze | ISO/Cetop 03 WZ6 |



Wskazówka

Te zawory muszą być ustawiane odpowiednio do indywidualnego zastosowania.

Opis

zawór do płytek pośrednich do budowy sprzężeń wysokościowych z zaworami ISO/Cetop 03 WZ 6

Wskazówki do zamówienia

Inne zawory do płytek pośrednich na zapytanie

Artykuł

| Oznaczenie | działa w kanale | Zakres nastawy ciśnienia min. (bar) | Zakres nastawy ciśnienia max. (bar) | Wysokość płyty (mm) | Ciężar (kg) |
|----------------|-----------------|--|--|------------------------|----------------|
| HK HMP 011 100 | P | 3 | 100 | 40 | 1,4 |
| HK HMP 011 210 | P | 10 | 210 | 40 | 1,4 |
| HK HMP 011 350 | P | 3 | 350 | 40 | 1,4 |
| HK HMP 012 100 | A + B | 3 | 100 | 40 | 1,4 |
| HK HMP 012 210 | A + B | 10 | 210 | 40 | 1,4 |
| HK HMP 012 350 | A + B | 15 | 350 | 40 | 1,4 |
| HK HMP 013 100 | A | 3 | 100 | 40 | 1,4 |
| HK HMP 013 210 | A | 10 | 210 | 40 | 1,4 |
| HK HMP 013 350 | A | 15 | 350 | 40 | 1,4 |
| HK HMP 014 350 | B | 15 | 350 | 40 | 1,4 |