

SSKK IM

Złącze do piaskowania IGM, gwint grubozwojny

HANSA FLEX

Właściwości

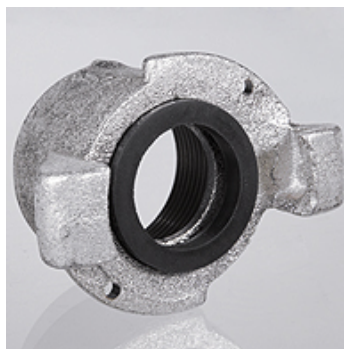
Zakres stosowania do urządzeń i kabin do obróbki strumieniowej (stacjonarnych/przewoźnych)

Przyłącze 1 metryczny gwint wewnętrzny cylindryczny

Przyłącze 2 złącze kłowe

Materiał żeliwo ciągliwe

Ochrona powierzchni galwanizowany



Artykuł

Oznaczenie	DN	G1	b (mm)	h (mm)	Odległość podpórek kątowych (mm)	maks. ciśnienie robocze (bar)
SSKK NW 50 IM	50	gwint grubozwojny 50 mm	87	55	58	12
SSKK NW 50 IM 50-N	50	gwint grubozwojny 50 mm	87	62	58	12