

HK RTR

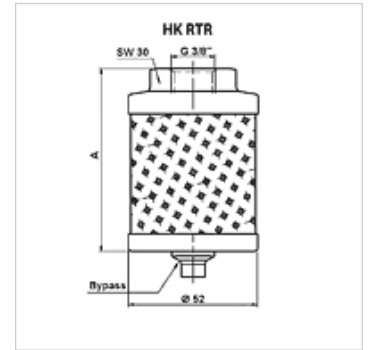
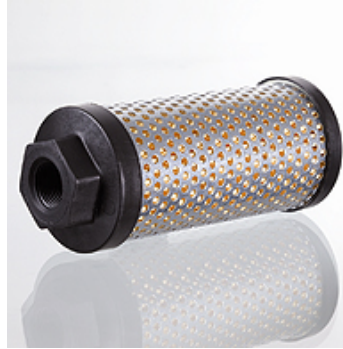
Kompaktowy zawór na powrocie kompakt do zabudowy w zbiorniku

HANSA FLEX

Właściwości

Wykonanie z zaworem obejściowym 1,75 bar

Ciśnienie robocze maks. 8 bar



Opis

Kompaktowy filtr na powrocie do bezpośredniej zabudowy na przewodzie zwrotnym w zbiorniku poniżej poziomu lustra oleju. zwymiarowanie (Qmax.) do czynnika roboczego ISO VG 46 przy 50°C (30 mm2/s) na $\Delta p_{ges} = 0,4$ bar

Wskazówki do zamówienia

Materiały filtrujące do innych gatunków oleju, lepkości lub temperatur dostępne na zapytanie.

Artykuł

| Oznaczenie | Powierzchnia filtra (cm ²) | Przyłącze przewodowe | Q max. (L/min) | A (mm) | Ciężar (kg) |
|----------------------|--|----------------------|----------------|--------|-------------|
| HK RTR 050 1CG1 P10 | 300 | G 3/8" | 10 | 78 | 0,2 |
| HK RTR 050 2 CG1 P10 | 600 | G 3/8" | 20 | 121 | 0,4 |

P10 bibuła filtracyjna (10 µm), filtracja nominalna – Qmaks - maks. przepływ objętościowy