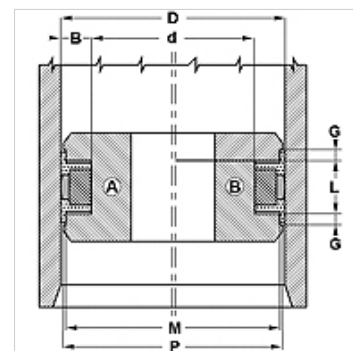


### Właściwości

Typ konstrukcji	zestaw uszczelniający tłoka
Ciśnienie robocze	do 400 bar
Prędkość poślizgu max.	0,5 m/s
Temperatura min.	-30 °C
Temperatura max.	80 °C
Czynniki robocze	Oleje mineralne
Montaż	na tłokach jednoczęściowych A na tłokach wieloczęściowych B
Materiał	(1) uszczelka dynamiczna: PUR (3) pierścień prowadzący: żywica acetalowa
Przeznaczenie	Hydraulika



Toleranz / Tolerance						
D	d	L	G	M	P	
H11	+0,12 0	+0,20 0	+0,10 0	± 0,05	± 0,15	



### Opis

- Bardzo dobre uszczelnienie przy niskim ciśnieniu.
- małe zapotrzebowanie miejsca
- łatwy montaż
- proste rozwiązanie.
- wysoka odporność na ścieranie

### Artykuł

Oznaczenie	D (mm)	d (mm)	L (mm)	G (mm)	M (mm)	P (mm)
EUD 32 24-P	32	24	10,0	4,00	29	31,0
EUD 40 32-P	40	32	10,0	4,00	37	39,0
EUD 50 40-P	50	40	12,5	4,00	47	49,0
EUD 63 53-P	63	53	12,5	4,00	60	62,0
EUD 80 70-P	80	70	12,5	4,00	77	79,0