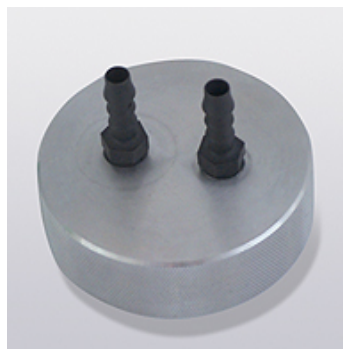


HK PROBEF ADA AL

Adapter do butelki do próbek



Wskazówka

Pasuje tylko do szklanych butelek na próbki.

Opis

Pokrywa z 2 przyłączami do węża do zasysania cieczy.

Artykuł

Oznaczenie	Ciężar (kg)	Materiał
HK PROBEF-ADA-AL	0,33	aluminium

są akcesoriami do następujących produktów

HK PROBEF GL	Butelka do próbek, szklana
HK VAK PUMPE	Ręczna pompa próżniowa

jest częścią zamienną do następujących produktów

HK FES SUP	Zestaw do pobierania cieczy, stacjonarny
------------	--