

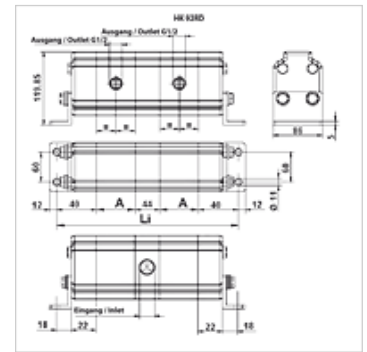
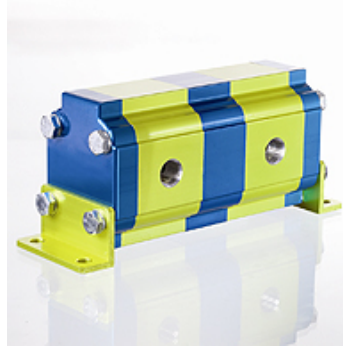
# HK 92RD 02 BG2

zębata dzielnik przepływu wielkość 2 92RD podwójny

**HANSA FLEX**

## Właściwości

<b>Wykonanie</b>	bez faz. zaworów wyrównawczych wewn. odprowadzanie oleju wyciekowego
<b>Rotational speed range</b>	1200 - 2500 U/min
<b>Pressure difference</b>	maks. 30 bar (między sekcjami)
<b>Obroty zalecane</b>	1800 - 2000 U/min



## Wskazówka

Przed uruchomieniem w instalacji należy wykonać pierwsze dotarcie zębatego dzielnika przepływu bez obciążenia.

## Opis

Te dzielniki przepływu służą do zasilania jedną pompą czterech niezależnych obiegów hydraulicznych.

błąd podziału ok. 3 %

Te dzielniki przepływu służą do zasilania jedną pompą dwóch niezależnych obiegów hydraulicznych.

zwymiarowanie zębatego dzielnika przepływu:  $q_i = Q/z * 1000/n$

$q_i$  = absorbowana objętość/sekcję [cm<sup>3</sup>];  $Q$  = przepływ objętościowy na wejściu [l/min.];  $z$  = liczba sekcji;  $n$  = obroty [obr./min.]

## Artykuł

Oznaczenie	Objętość wejściowa na sekcję (cc)	p1 max. (bar)	p2 max. (bar)	Przepływ na element min. (L/min)	Przepływ na element max. (L/min)	Przepływ na element (L/min)	A (mm)	Li (mm)	Ciężar (kg)
HK 92RD 02 41	4,00	210	260	4,80	10,00	7,60	47	218	4,8
HK 92RD 02 43	6,00	210	260	7,20	15,00	10,80	50	224	5,0
HK 92RD 02 45	9,00	210	260	10,80	22,50	15,10	54	232	5,3
HK 92RD 02 47	11,00	210	260	13,20	27,50	19,40	58	240	5,5
HK 92RD 02 49	14,00	200	230	16,80	35,00	25,90	64	252	5,7

p1: maks. ciśnienie robocze – p2: maks. ciśnienie szczytowe