

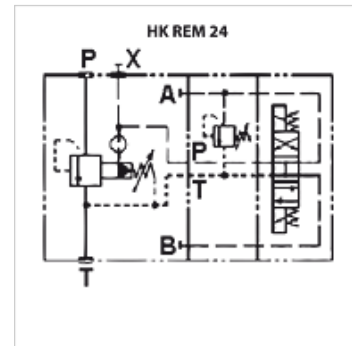
# HK REM 24

Zawór ograniczający ciśnienie z przyłączem SAE i zaworem, odciążającym

**HANSA FLEX**

## Właściwości

<b>Wykonanie</b>	przyłącze kołnierzowe SAE (np. do bezpośredniej zabudowy na pompach) z elektromagnetycznym zaworem odciążającym 24 V; odciążenie przy braku zasilania elektromagnesu
<b>Zakres dostawy</b>	w komplecie kołnierze SAE i śruby M10
<b>Ciśnienie robocze</b>	maks. 350 bar



## Wskazówka

Te zawory muszą być także ustawiane odpowiednio do indywidualnego zastosowania.

## Opis

wstępnie wysterowywany zawór ograniczający ciśnienie z tłokiem amortyzującym

2 zakresy nastawy ciśnienia (jednakowe wartości min / max)

maks. przepływ objętościowy 600 l/min.

do mineralnego oleju hydraulicznego lub cieczy syntetycznych o porównywalnych właściwościach

## Artykuł

Oznaczenie	Przyłącze	Zakres nastawy ciśnienia min. (bar)	Zakres nastawy ciśnienia max. (bar)	Przepływ objętościowy max. (L/min)	Ciężar (kg)
HK REM 3 20 350 350 24	kołnierz SAE 3/4"	8	350	200,0	9,2
HK REM 4 20 210 210 24	kołnierz SAE 1"	7	210	400,0	9,2
HK REM 5 20 210 210 24	kołnierz SAE 1.1/4"	7	210	600,0	9,2

## Akcesoria

HK SP DIN 43650 Wtyczka elektryczna do cewki elektromagnetycznej DIN 43650 / ISO 4400