

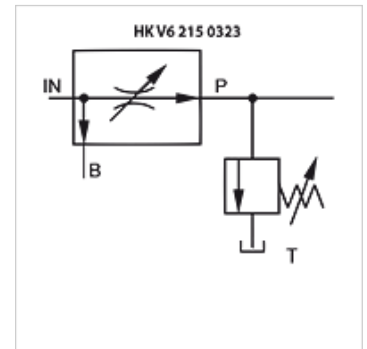
HK V6 215 DBV

Flow control valve with secondary pressure relief

HANSA FLEX

Właściwości

Wykonanie	pressure-compensated z dodatkowym wtórnym reduktorem ciśnienia
Materiał	Obudowa: żeliwo Elementy wewnętrzne ze stali
Ciśnienie robocze	maks. 250 bar



Wskazówka

Te zawory muszą być także ustawiane odpowiednio do indywidualnego zastosowania.

Opis

W tych 3-drożnych zaworach regulacyjnych przepływu, przepływ oleju do wyłaczania (P) jest utrzymywany na stałym poziomie niezależnie od przepływu wejściowego (IN). Strumień oleju resztkowego (B) może być kierowany do zbiornika lub wykorzystywany do odbioru pomocniczego.

Podział: maks. 75 % przepływu IN na P, min. 5 l/min. na P

Artykuł

Oznaczenie	Gwint IN/B	Gwint P	Wejście max. (L/min)	Szerokość (mm)	Wysokość (mm)	Długość (mm)	Ciężar (kg)
HK V6 215 0321	G 1/2"	G 3/8"	40	65	110	87	1,40
HK V6 215 0323	G 3/4"	G 1/2"	70	80	125	106	1,84