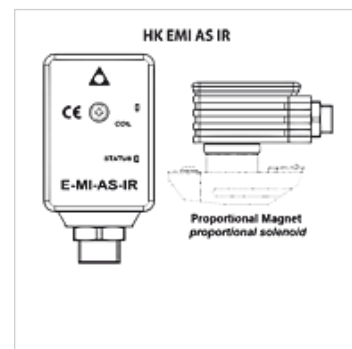
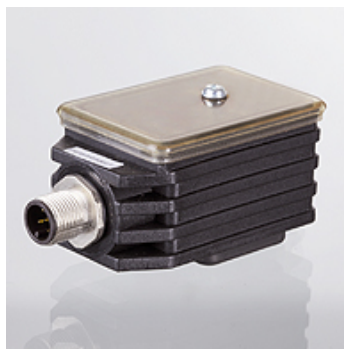


Właściwości

Wykonanie	Elektroniczny regulator do zaworów proporcjonalnych bez czujników
Temperatura robocza max.	60 °C
Przyłącze	M12 - wtyczka
Zastosowanie	do jedno- i dwumagnesowych zaworów proporcjonalnych bez czujnika



Wskazówka

odpowiednia wtyczka M12 HK SP ZH 5P

Opis

nadaje się do otwartych i zamkniętych obwodów sterowania

Podzespoły elektroniczne zabezpieczone w uszczelnionej obudowie z tłumieniem drgań
filtr elektroniczny na wejściu i wyjściu

Wstępnie ustawiony sygnał nominalnej wartości zadanej 0 - 10 VDC

Ustawianie za pomocą adaptera USB-podczepień (należy zamawiać oddzielnie)

Dodatkowe informacje

do ramp rosnących i malejących, przestawnej charakterystyki zaworu i częstotliwości dygotania, ze stabilizacją: 24 V DC wyprostowane i filtrowane (11 - 27 V), pobór mocy 40 W

Artykuł

Oznaczenie	Ciężar (kg)
HK EMI AS IR 01H M12	0,5

Akcesoria

HK SPZ	Wtyczka elektryczna do zaworów proporcjonalnych
HK EC PC IR USB	Adapter USB IF
HK E SW	Oprogramowanie do elektroniki proporcjonalnej ATOS