

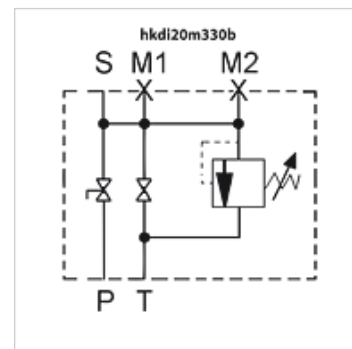
# HK DI 20

Blok zaworów bezpieczeństwa i odcinających z odciążeniem ręcznym

**HANSA FLEX**

## Właściwości

Typ konstrukcji	zawór bezpieczeństwa
Ciśnienie robocze	maks. 400 bar
Cecha dodatkowa	z dopuszczeniem TÜV
Materiał	Seal: VITON



## Wskazówka

Zawór bezpieczeństwa ma stałą nastawę, przyporządkowując go do odpowiedniego zbiornika uwzględnić ciśnienie maksymalne!

## Opis

The Safety Unit serves as a device for the protection, shut off and discharge of hydro accumulators. It is designed according to PED 2014/68/EU, article 3 paragraph 3, manufactured and considered to the European safety regulations for the operation of hydraulic accumulators. The discharge of the accumulator is manually by a ball valve or a relief valve.

Lepkość cieczy musi mieścić się w następujących granicach:  
min. 10 mm<sup>2</sup>/s, maks. 380 mm<sup>2</sup>/s

## Wskazówki do zamówienia

Uwaga! Adapter do odpowiedniego zbiornika należy zamawiać osobno.

## Artykuł

Oznaczenie	p max. (bar)	M1	M2	P	S	T	Ciężar (kg)
HK DI 20 M 330 B	330	1/2"	1/4"	1"	przyłącze zbiornika M 33x2	3/4"	6,8

pmax: Zawór bezpieczeństwa ma stałą nastawę, – przyporządkowując go do odpowiedniego zbiornika uwzględnić ciśnienie maksymalne!

## Akcesoria

HK AS	Adapter zbiornika do bloku zaworów bezpieczeństwa i odcinających
HK MSM	Przeciwnakrętka do zbiornika przeponowego C